

**Тюменская областная региональная организация  
Общероссийской общественной организации  
«Всероссийское общество инвалидов»**

**ПАСПОРТ  
ДОСТУПНОСТИ ОБЪЕКТА  
СОЦИАЛЬНОЙ ИНФРАСТРУКТУРЫ  
НА ДОСТУПНОСТЬ ДЛЯ ИНВАЛИДОВ  
И МАЛОМОБИЛЬНЫХ ГРУПП НАСЕЛЕНИЯ**

(Заключение по обследованию объекта социальной инфраструктуры)

МАДОУ д/с № 10 города Ишима

627755, Тюменская область, г. Ишим, ул. Красина, д.38



Председатель ТООО ВОИ

Кравченко Е. К.

Главный инженер ТООО ВОИ

Кривошеина С.В.

**г. Тюмень**

**2024 год**

В данном заключении представлена информация о состоянии доступности объекта социальной инфраструктуры, оформленная в «Паспорте доступности объекта социальной инфраструктуры (ОСИ)», для инвалидов и других маломобильных групп населения с целью принятия управленческих решений обеспечивающих их доступность, согласно методическому пособию «Методика паспортизации и классификации объектов и услуг с целью их объективной оценки для разработки мер, обеспечивающих их доступность» по Приказу Министерства труда и социальной защиты Российской Федерации от 25 декабря 2012 г. № 627.

Заключение на обследование разработано по результатам экспертной оценки уровня доступности объекта и соблюдения нормативно-правовых документов в архитектурной, строительной и градостроительной отрасли, а также социальной политике.

**Организация доступности объекта для инвалидов (форма обслуживания) оценена как временно недоступно (ВНД).**

Рекомендуем следующие мероприятия по обустройству и адаптации объекта:

- проведение ремонтных работ с заменой или восстановлением конструктивных элементов в соответствии с установленной нормативной и технической документацией:

-СП 59.13330.2020 - утверждён приказом Министерства строительства и жилищно-коммунального хозяйства РФ (Минстрой России) от 30 декабря 2020г. № 904/пр., введен в действие с 01 июля 2021г.;

- организация ситуационной помощи инвалиду (другому маломобильному человеку) со стороны сотрудников учреждения для получения услуги на объекте, в том числе при использовании дополнительных технических средств.

## **Обозначения и сокращения, используемые в заключении (Паспорте ОСИ):**

### **Формы инвалидности**

- Г** Инвалиды с нарушениями слуха
  - К** Инвалиды, передвигающиеся на креслах-колясках
  - О** Инвалиды с нарушениями опорно-двигательного аппарата
- (ОДА)**
- С** Инвалиды с нарушениями зрения
  - У** Инвалиды с нарушениями интеллекта

### **Состояние доступности объекта (зоны)**

- ДП** Доступно полностью
  - ДП-В** Доступен полностью всем
  - ДП-И** Доступен полностью избирательно
- ДЧ** Доступно частично
  - ДЧ-В** Доступен частично всем
  - ДЧ-И** Доступен частично избирательно
- ДУ** Доступно условно
- «ВНД»** Временно недоступно
- «Х»** Не предназначен для посещения инвалидами

### **Вариант организации доступности объекта (формы обслуживания)**

- «А»** Доступность всех зон и помещений - универсальная
- «Б»** Доступны специально выделенные участки и помещения
- «ДУ»** Доступность условная: дополнительная помощь сотрудника, услуги на дому, дистанционно
- «ВНД»** Не организована доступность
- «ТСР»** Технические средства реабилитации
- «МГН»** Маломобильные группы населения (инвалиды всех категорий)

**Обследование объекта и обработку данных провели:**

Главный инженер ТООО ВОИ  
Кривошеина С.В.

Инженер ТООО ВОИ  
Григорьева Г.И.

Инженер ТООО ВОИ  
Евтушенко Д. К.

**Прилагаемые документы:**

Фотографии – 72 шт.

Копии документов (Планы, Свидетельство, Сертификаты) – 4 л.

УТВЕРЖДАЮ

«\_\_» \_\_\_\_\_ 20\_\_ г.

**ПАСПОРТ ДОСТУПНОСТИ  
объекта социальной инфраструктуры (ОСИ)  
№ 414-00**

**1. Общие сведения об объекте**

- 1.1. Наименование (вид) объекта: Муниципальное автономное дошкольное образовательное учреждение
- 1.2. Адрес объекта 627755, Тюменская область, г. Ишим, ул. Красина, д.38 (здание №1)
- 1.3. Сведения о размещении объекта:
- отдельно стоящее здание 2-х этажное, 1048 кв. м
  - часть здания \_\_\_\_\_ этажей (или на \_\_\_\_\_ этаже), \_\_\_\_\_ кв. м
  - наличие прилегающего земельного участка (да, нет); 3490,0 кв. м
- 1.4. Год постройки здания 1963, последнего капитального ремонта 2012г.
- 1.5. Дата предстоящих плановых ремонтных работ: текущего: 2025-2026 г.г., капитального не предусмотрено.

**Сведения об организации, расположенной на объекте**

- 1.6. Название организации (учреждения), (полное юридическое наименование – согласно Уставу, краткое наименование): Муниципальное автономное дошкольное образовательное учреждение «Детский сад № 10 общеразвивающего вида с осуществлением познавательно – речевого развития детей» города Ишима, краткое наименование: МАДОУ д/с № 10 города Ишима
- 1.7. Юридический адрес организации (учреждения) 627755, РФ, Тюменская область, г.Ишим, ул. Республики 10
- 1.8. Основание для пользования объектом (оперативное управление, аренда, собственность) - оперативное управление.
- 1.9. Форма собственности (государственная, негосударственная) –муниципальная.
- 1.10. Территориальная принадлежность (федеральная, региональная, муниципальная) - муниципальная.
- 1.11. Вышестоящая организация (наименование) – Муниципальное образование городской округ город Ишим (от имени муниципального образования городской округ город Ишим функции и полномочия Учредителя осуществляет Департамент по социальным вопросам администрации города Ишима).

**2. Характеристика деятельности организации на объекте (по обслуживанию населения)**

2.1 Сфера деятельности (здравоохранение, образование, социальная защита, физическая культура и спорт, культура, связь и информация, транспорт, жилой фонд, потребительский рынок и сфера услуг, другое)

**образование.**

2.2 Виды оказываемых услуг: **дошкольное образование.**

2.3 Форма оказания услуг: (на объекте, с длительным пребыванием, в т.ч. проживанием, на дому, дистанционно) **на объекте.**

2.4 Категории обслуживаемого населения по возрасту: (дети, взрослые трудоспособного возраста, пожилые; все возрастные категории) **дети дошкольного возраста от 1,5 до 7 .**

2.5 Категории обслуживаемых инвалидов: *инвалиды, передвигающиеся на коляске, инвалиды с нарушениями опорно-двигательного аппарата; нарушениями зрения, нарушениями слуха, нарушениями умственного развития* **инвалиды, передвигающиеся на коляске, инвалиды с нарушениями опорно-двигательного аппарата ;нарушениями зрения, нарушениями слуха, нарушениями умственного развития .**

2.6 Плановая мощность: посещаемость (количество обслуживаемых в день), вместимость, пропускная **способность 167**

2.7 Участие в исполнении ИПР инвалида, ребенка-инвалида (да, нет) **да.**

### **3. Состояние доступности объекта**

#### **3.1 Путь следования к объекту пассажирским транспортом**

(описать маршрут движения с использованием пассажирского транспорта)

**Проезд: автобусы № 5, 6, 2, 11; маршрутные такси № 5, 2, 2к, 11к.**

наличие адаптированного пассажирского транспорта к объекту **отсутствует, нет необходимости**

#### **3.2. Путь к объекту от ближайшей остановки пассажирского транспорта:**

3.2.1. расстояние до объекта от остановки транспорта – **не более 500 м.**

3.2.2. время движения (пешком) – не более 5 мин.

3.2.3 наличие выделенного от проезжей части пешеходного пути: (да, нет)- **да**

3.2.4 Перекрестки: *нерегулируемые; регулируемые, со звуковой сигнализацией, таймером; нет:* ( **данная территория без дорожного регулирования «внутридворовая»**)

3.2.5 Информация на пути следования к объекту: *акустическая, тактильная, визуальная; нет:* - **нет.**

3.2.6 Перепады высоты на пути *есть, нет:* - **нет.**

Их обустройство для инвалидов на коляске: *да, нет* - **нет.**

#### **3.3 Организация доступности объекта для инвалидов – форма обслуживания\***

№ п/п	Категория инвалидов (вид нарушения)	Вариант организации доступности объекта (формы обслуживания)*
1.	Все категории инвалидов и МГН	<b>ВНД</b>
	<i>в том числе инвалиды:</i>	
2	передвигающиеся на креслах-колясках	<b>ВНД</b>
3	с нарушениями опорно-двигательного аппарата	<b>ДУ</b>
4	с нарушениями зрения	<b>ВНД</b>
5	с нарушениями слуха	<b>А</b>
6	с нарушениями умственного развития	<b>ДУ</b>

\* - указывается один из вариантов: «А», «Б», «ДУ», «ВНД»

### 3.4 Состояние доступности основных структурно-функциональных зон

№ п\п	Основные структурно-функциональные зоны	Состояние доступности, в том числе для основных категорий инвалидов**
1	Территория, прилегающая к зданию (участок)	ДЧ-В
2	Вход (входы) в здание	ДЧ-И (О,Г,У) ВНД (К,С)
3	Путь (пути) движения внутри здания (в т.ч. пути эвакуации)	ДП-И (У) ДЧ-И (Г) ДУ (С,О) ВНД (К)
4	Зона целевого назначения здания (целевого посещения объекта)	ДП-И (Г,У) ДЧ-И (С,О) ДУ (К)
5	Санитарно-гигиенические помещения	ДП-И (Г,У) ДУ (С) ВНД (О,К)
6	Система информации и связи (на всех зонах)	ДЧ-В
7	Пути движения к объекту (от остановки транспорта)	ДП-В

\*\* Указывается: ДП-В - доступно полностью всем; ДП-И (К, О, С, Г, У) – доступно полностью избирательно (указать категории инвалидов); ДЧ-В - доступно частично всем; ДЧ-И (К, О, С, Г, У) – доступно частично избирательно (указать категории инвалидов); ДУ - доступно условно, ВНД – временно недоступно

### 3.5. Итоговое заключение о состоянии доступности ОСИ:

**Организация доступности объекта для инвалидов (форма обслуживания) оценена как временно недоступно (ВНД).**

Для инвалидов с нарушением опорно-двигательного аппарата необходимо входную лестницу, внутренние и внешние эвакуационные лестницы с первого обустроить опорными поручнями, согласно требованиям ГОСТ Р 51261-2022.

Для инвалидов с нарушением зрения необходимо предусмотреть на объекте контрастную маркировку краевых ступеней внутренних лестниц в соответствии с требованиями СП 59.13330.2020. Предусмотреть на объекте тактильно-контрастные указатели в соответствии с требованиями ГОСТ Р 52875. Предусмотреть использование контрастного сочетания цветов в применяемом оборудовании (дверь – стена, ручка, санитарный прибор – пол, стена, стена – выключатели, средства визуальной информации).

Для инвалидов на креслах-колясках необходимо установить кнопку вызова помощи перед пандусом входной группы.

Обеспечить пути эвакуации элементами доступности для всех категорий инвалидов в соответствии с требованиями СП 59.13330.2020 г. Предусмотреть приставные мини-пандусы к порогам. При необходимости, для эвакуационных мероприятий с первого этажа предусмотреть использование телескопического пандуса с оказанием ситуационной помощи. Для доступа на этажи выше первого, предусмотреть использование мобильного лестничного подъемника (ступенькохода) с оказанием ситуационной помощи (при необходимости). Для эвакуации инвалидов на кресле-коляске с этажей выше первого предусмотреть использование мобильного лестничного подъемника (ступенькохода) с оказанием ситуационной помощи.

Организация ситуационной помощи заключается в подготовке специалистов по работе с инвалидами и маломобильными группами населения (Федеральный закон № 419-ФЗ от 01.12.2014г) и включении им в должностные инструкции выполнение мероприятий по оказанию ситуационной помощи.

## 4. Управленческое решение

### 4.1. Рекомендации по адаптации основных структурных элементов объекта

№ п\п	Основные структурно-функциональные зоны объекта	Рекомендации по адаптации объекта (вид работы)*
1	Территория, прилегающая к зданию (участок)	<b>Текущий ремонт, организационные мероприятия</b>
2	Вход (входы) в здание	<b>Текущий ремонт, индивидуальное решение с ТСП, организационные мероприятия</b>
3	Путь (пути) движения внутри здания (в т.ч. пути эвакуации)	<b>Текущий ремонт, индивидуальное решение с ТСП, организационные мероприятия</b>
4	Зона целевого назначения здания (целевого посещения объекта)	<b>Текущий ремонт, индивидуальное решение с ТСП, организационные мероприятия</b>
5	Санитарно-гигиенические помещения	<b>Текущий ремонт, индивидуальное решение с ТСП</b>
6	Система информации на объекте (на всех зонах)	<b>Текущий ремонт</b>
7	Пути движения к объекту (от остановки транспорта)	<b>Не нуждается</b>

\*- указывается один из вариантов (видов работ): не нуждается; ремонт (текущий, капитальный); индивидуальное решение с ТСП; технические решения невозможны – организация альтернативной формы обслуживания

### 4.2. Период проведения работ 2025-2026 гг.

*(указывается наименование документа: программы, плана)*

4.3 Ожидаемый результат (по состоянию доступности) после выполнения работ по адаптации ДП-И (С,О,Г,У), ДУ-И(К).

Оценка результата исполнения программы, плана (по состоянию доступности)

4.4. Для принятия решения требуется, не требуется (нужное подчеркнуть):  
Согласование \_\_\_\_\_.

Имеется заключение уполномоченной организации о состоянии доступности объекта (наименование документа и выдавшей его организации, дата), прилагается \_\_\_\_\_.

4.5. Информация размещена (обновлена) на Карте доступности субъекта Российской Федерации дата \_\_\_\_\_ 2025 года.

Геопортал Тюменской области: <https://gis.72to.ru/>

Карта доступной среды (объекты социальной инфраструктуры):

[https://gis.72to.ru/orbismap/public\\_map/geoportal72/osi](https://gis.72to.ru/orbismap/public_map/geoportal72/osi)

Консоль (внесение паспортов объектов) – <https://gis.72to.ru/orbismap/#index/osi>

## 5. Особые отметки

Паспорт сформирован на основании:

1. Анкеты (информации об объекте) от «25» декабря 2024 г.

2. Акта обследования объекта: № 1007 от «25» декабря 2024 г.

УТВЕРЖДАЮ  
Руководитель организации

« \_\_\_\_ » \_\_\_\_\_ 20 \_\_\_\_ г.

**АНКЕТА**  
**(информация об объекте социальной инфраструктуры)**  
**К ПАСПОРТУ ДОСТУПНОСТИ ОСИ**  
**№ 414-ОО**

**1. Общие сведения об объекте**

- 1.1. Наименование (вид) объекта: Муниципальное автономное дошкольное образовательное учреждение
- 1.2. Адрес объекта 627755, Тюменская область, г. Ишим, ул. Красина, д.38 (здание №1)
- 1.3. Сведения о размещении объекта:
- отдельно стоящее здание 2-х этажное, 1048 кв. м
  - часть здания \_\_\_\_\_ этажей (или на \_\_\_\_\_ этаже), \_\_\_\_\_ кв. м
  - наличие прилегающего земельного участка (да, нет); 3490,0 кв. м
- 1.4. Год постройки здания 1963, последнего капитального ремонта 2012г.
- 1.5. Дата предстоящих плановых ремонтных работ: текущего: 2025-2026 г.г., капитального не предусмотрено.

**Сведения об организации, расположенной на объекте**

- 1.6. Название организации (учреждения), (полное юридическое наименование – согласно Уставу, краткое наименование): Муниципальное автономное дошкольное образовательное учреждение «Детский сад № 10 общеразвивающего вида с осуществлением познавательно – речевого развития детей» города Ишима,  
краткое наименование: МАДОУ д/с № 10 города Ишима
- 1.7. Юридический адрес организации (учреждения) 627755, РФ, Тюменская область, г.Ишим, ул. Республики 10
- 1.8. Основание для пользования объектом (оперативное управление, аренда, собственность) - оперативное управление.
- 1.9. Форма собственности (государственная, негосударственная) –муниципальная.
- 1.10. Территориальная принадлежность (федеральная, региональная, муниципальная) - муниципальная.
- 1.11. Вышестоящая организация (наименование) – Муниципальное образование городской округ город Ишим (от имени муниципального образования городской округ город Ишим функции и полномочия Учредителя осуществляет Департамент по социальным вопросам администрации города Ишима).

**2. Характеристика деятельности организации на объекте (по обслуживанию населения)**

2.1 Сфера деятельности (здравоохранение, образование, социальная защита, физическая культура и спорт, культура, связь и информация, транспорт, жилой фонд, потребительский рынок и сфера услуг, другое)

образование.

2.2 Виды оказываемых услуг: дошкольное образование.

2.3 Форма оказания услуг: (на объекте, с длительным пребыванием, в т.ч. проживанием, на дому, дистанционно) на объекте.

2.4 Категории обслуживаемого населения по возрасту: (дети, взрослые трудоспособного возраста, пожилые; все возрастные категории) дети дошкольного возраста от 1,5 до 7 .

2.5 Категории обслуживаемых инвалидов: инвалиды, передвигающиеся на коляске, инвалиды с нарушениями опорно-двигательного аппарата; нарушениями зрения, нарушениями слуха, нарушениями умственного развития инвалиды , передвигающиеся на коляске, инвалиды с нарушениями опорно-двигательного аппарата ;нарушениями зрения, нарушениями слуха , нарушениями умственного развития .

2.6 Плановая мощность: посещаемость (количество обслуживаемых в день), вместимость, пропускная способность 167

2.7 Участие в исполнении ИПР инвалида, ребенка-инвалида (да, нет) да.

### 3. Состояние доступности объекта

#### 3.1 Путь следования к объекту пассажирским транспортом

(описать маршрут движения с использованием пассажирского транспорта)

**Проезд: автобусы № 5, 6, 2, 11; маршрутные такси № 5, 2, 2к, 11к.**

наличие адаптированного пассажирского транспорта к объекту отсутствует, нет необходимости

#### 3.2. Путь к объекту от ближайшей остановки пассажирского транспорта:

3.2.1. расстояние до объекта от остановки транспорта – не более 500 м.

3.2.2. время движения (пешком) – не более 5 мин.

3.2.3 наличие выделенного от проезжей части пешеходного пути: (да, нет)- да

3.2.4 Перекрестки: нерегулируемые; регулируемые, со звуковой сигнализацией, таймером; нет: ( данная территория без дорожного регулирования «внутридворовая»)

3.2.5 Информация на пути следования к объекту: акустическая, тактильная, визуальная; нет: - нет.

3.2.6 Перепады высоты на пути есть, нет: - нет.

Их обустройство для инвалидов на коляске: да, нет - нет.

Дополнительная информация к объекту:

---

Представитель  
организации  
расположенной на  
объекте:

Заведующий хозяйством  
Желтышева И.С.  
(Должность, Ф.И.О.)

УТВЕРЖДАЮ

«\_\_» \_\_\_\_\_ 20\_\_ г.

**АКТ ОБСЛЕДОВАНИЯ № 1007**  
**объекта социальной инфраструктуры**  
**К ПАСПОРТУ ДОСТУПНОСТИ ОСИ**  
**№ 414-ОО**

Тюменская область,  
г. Ишим

«25» декабря 2024 г.

**1. Общие сведения об объекте**

- 1.1. Наименование (вид) объекта: Муниципальное автономное дошкольное образовательное учреждение
- 1.2. Адрес объекта 627755, Тюменская область, г. Ишим, ул. Красина, д.38 (здание №1)
- 1.3. Сведения о размещении объекта:
- отдельно стоящее здание 2-х этажное, 1048 кв. м
  - часть здания \_\_\_\_\_ этажей (или на \_\_\_\_\_ этаже), \_\_\_\_\_ кв. м
  - наличие прилегающего земельного участка (да, нет); 3490,0 кв. м
- 1.4. Год постройки здания 1963, последнего капитального ремонта 2012г.
- 1.5. Дата предстоящих плановых ремонтных работ: текущего: 2025-2026 г.г., капитального не предусмотрено.

**Сведения об организации, расположенной на объекте**

- 1.6. Название организации (учреждения), (полное юридическое наименование – согласно Уставу, краткое наименование): Муниципальное автономное дошкольное образовательное учреждение «Детский сад № 10 общеразвивающего вида с осуществлением познавательно – речевого развития детей» города Ишима, краткое наименование: МАДОУ д/с № 10 города Ишима
- 1.7. Юридический адрес организации (учреждения) 627755, РФ, Тюменская область, г.Ишим, ул. Республики 10
- 1.8. Основание для пользования объектом (оперативное управление, аренда, собственность) - оперативное управление.
- 1.9. Форма собственности (государственная, негосударственная) –муниципальная.
- 1.10. Территориальная принадлежность (федеральная, региональная, муниципальная) - муниципальная.
- 1.11. Вышестоящая организация (наименование) – Муниципальное образование городской округ город Ишим (от имени муниципального образования городской

**округ город Ишим функции и полномочия Учредителя осуществляет  
Департамент по социальным вопросам администрации города Ишима).**

**2. Характеристика деятельности организации на объекте (по обслуживанию населения)**

2.1 Сфера деятельности (здравоохранение, образование, социальная защита, физическая культура и спорт, культура, связь и информация, транспорт, жилой фонд, потребительский рынок и сфера услуг, другое)

**образование.**

2.2 Виды оказываемых услуг: **дошкольное образование.**

2.3 Форма оказания услуг: (на объекте, с длительным пребыванием, в т.ч. проживанием, на дому, дистанционно) **на объекте.**

2.4 Категории обслуживаемого населения по возрасту: (дети, взрослые трудоспособного возраста, пожилые; все возрастные категории) **дети дошкольного возраста от 1,5 до 7.**

2.5 Категории обслуживаемых инвалидов: *инвалиды, передвигающиеся на коляске, инвалиды с нарушениями опорно-двигательного аппарата; нарушениями зрения, нарушениями слуха, нарушениями умственного развития* **инвалиды, передвигающиеся на коляске, инвалиды с нарушениями опорно-двигательного аппарата; нарушениями зрения, нарушениями слуха, нарушениями умственного развития.**

2.6 Плановая мощность: посещаемость (количество обслуживаемых в день), вместимость, пропускная **способность 167**

2.7 Участие в исполнении ИПР инвалида, ребёнка-инвалида (да, нет) **да.**

**3. Состояние доступности объекта**

**3.1 Путь следования к объекту пассажирским транспортом**

(описать маршрут движения с использованием пассажирского транспорта)

**Проезд: автобусы № 5, 6, 2, 11; маршрутные такси № 5, 2, 2к, 11к.**

наличие адаптированного пассажирского транспорта к объекту **отсутствует, нет необходимости**

**3.2. Путь к объекту от ближайшей остановки пассажирского транспорта:**

3.2.1. расстояние до объекта от остановки транспорта – **не более 500 м.**

3.2.2. время движения (пешком) – не более 5 мин.

3.2.3 наличие выделенного от проезжей части пешеходного пути: (да, нет)- **да**

3.2.4 Перекрестки: *нерегулируемые; регулируемые, со звуковой сигнализацией, таймером; нет:* ( **данная территория без дорожного регулирования «внутридворовая»**)

3.2.5 Информация на пути следования к объекту: *акустическая, тактильная, визуальная; нет:* - **нет.**

3.2.6 Перепады высоты на пути *есть, нет:* - **нет.**

Их обустройство для инвалидов на коляске: *да, нет* - **нет.**

**3.3 Организация доступности объекта для инвалидов – форма обслуживания\***

№ п/п	Категория инвалидов (вид нарушения)	Вариант организации доступности объекта (формы обслуживания)*
1.	Все категории инвалидов и МГН	<b>ВНД</b>
	<i>в том числе инвалиды:</i>	
2	передвигающиеся на креслах-колясках	<b>ВНД</b>
3	с нарушениями опорно-двигательного аппарата	<b>ДУ</b>

4	с нарушениями зрения	ВНД
5	с нарушениями слуха	А
6	с нарушениями умственного развития	ДУ

\* - указывается один из вариантов: «А», «Б», «ДУ», «ВНД»

### 3.4. Состояние доступности основных структурно-функциональных зон

№ п/п	Основные структурно-функциональные зоны	Состояние доступности, в том числе для основных категорий инвалидов**	Приложение	
			№ на плане	№ фото
1	Территория, прилегающая к зданию (участок)	ДЧ-В	-	1-8
2	Вход (входы) в здание	ДЧ-И (О,Г,У) ВНД (К,С)	По плану	9-17
3	Путь (пути) движения внутри здания (в т.ч. пути эвакуации)	ДП-И (У) ДЧ-И (Г) ДУ (С,О) ВНД (К)	По плану	18-36
4	Зона целевого назначения здания (целевого посещения объекта)	ДП-И (Г,У) ДЧ-И (С,О) ДУ (К)	По плану	37-65
5	Санитарно-гигиенические помещения	ДП-И (Г,У) ДУ (С) ВНД (О,К)	По плану	66-69,46,42,52,58
6	Система информации и связи (на всех зонах)	ДЧ-В	-	1,10,16,18,22-23,25,30,34,59,63,70-73
7	Пути движения к объекту (от остановки транспорта)	ДП-В	-	-

\*\* Указывается: ДП-В - доступно полностью всем; ДП-И (К, О, С, Г, У) – доступно полностью избирательно (указать категории инвалидов); ДЧ-В - доступно частично всем; ДЧ-И (К, О, С, Г, У) – доступно частично избирательно (указать категории инвалидов); ДУ - доступно условно, ВНД – недоступно

### 3.5. Итоговое заключение о состоянии доступности ОСИ:

**Организация доступности объекта для инвалидов (форма обслуживания) оценена как временно недоступно (ВНД).**

Для инвалидов с нарушением опорно-двигательного аппарата необходимо входную лестницу, внутренние и внешние эвакуационные лестницы с первого обустроить опорными поручнями, согласно требованиям ГОСТ Р 51261-2022.

Для инвалидов с нарушением зрения необходимо предусмотреть на объекте контрастную маркировку краевых ступеней внутренних лестниц в соответствии с требованиями СП 59.13330.2020. Предусмотреть на объекте тактильно-контрастные указатели в соответствии с требованиями ГОСТ Р 52875. Предусмотреть использование контрастного сочетания цветов в применяемом оборудовании (дверь – стена, ручка, санитарный прибор – пол, стена, стена – выключатели, средства визуальной информации).

Для инвалидов на креслах-колясках необходимо установить кнопку вызова помощи перед пандусом входной группы.

Обеспечить пути эвакуации элементами доступности для всех категорий инвалидов в соответствии с требованиями СП 59.13330.2020 г. Предусмотреть приставные мини-пандусы к порогам. При необходимости, для эвакуационных

мероприятий с первого этажа предусмотреть использование телескопического пандуса с оказанием ситуационной помощи. Для доступа на этажи выше первого, предусмотреть использование мобильного лестничного подъёмника (ступенькохода) с оказанием ситуационной помощи (при необходимости). Для эвакуации инвалидов на кресле-коляске с этажей выше первого предусмотреть использование мобильного лестничного подъёмника (ступенькохода) с оказанием ситуационной помощи.

Организация ситуационной помощи заключается в подготовке специалистов по работе с инвалидами и маломобильными группами населения (Федеральный закон № 419-ФЗ от 01.12.2014г) и включении им в должностные инструкции выполнение мероприятий по оказанию ситуационной помощи.

## 4. Управленческое решение

### 4.1. Рекомендации по адаптации основных структурных элементов объекта

№ п\п	Основные структурно-функциональные зоны объекта	Рекомендации по адаптации объекта (вид работ) *
1	Территория, прилегающая к зданию (участок)	<b>Текущий ремонт, организационные мероприятия</b>
2	Вход (входы) в здание	<b>Текущий ремонт, индивидуальное решение с ТСП, организационные мероприятия</b>
3	Путь (пути) движения внутри здания (в т.ч. пути эвакуации)	<b>Текущий ремонт, индивидуальное решение с ТСП, организационные мероприятия</b>
4	Зона целевого назначения здания (целевого посещения объекта)	<b>Текущий ремонт, индивидуальное решение с ТСП, организационные мероприятия</b>
5	Санитарно-гигиенические помещения	<b>Текущий ремонт, индивидуальное решение с ТСП</b>
6	Система информации на объекте (на всех зонах)	<b>Текущий ремонт</b>
7	Пути движения к объекту (от остановки транспорта)	<b>Не нуждается</b>

\*- указывается один из вариантов (видов работ): не нуждается; ремонт (текущий, капитальный); индивидуальное решение с ТСП; технические решения невозможны – организация альтернативной формы обслуживания

### 4.2. Период проведения работ 2025-2026 гг.

в рамках исполнения \_\_\_\_\_.  
(указывается наименование документа: программы, плана)

4.3 Ожидаемый результат (по состоянию доступности) после выполнения работ по адаптации ДП-И (С,О,Г,У), ДУ-И(К).

Оценка результата исполнения программы, плана (по состоянию доступности).

4.4. Для принятия решения требуется, не требуется (нужное подчеркнуть):

4.4.1. согласование на Комиссии \_\_\_\_\_ - \_\_\_\_\_.

(наименование Комиссии по координации деятельности в сфере обеспечения доступной среды жизнедеятельности для инвалидов и других МГН)

4.4.2. согласование работ с надзорными органами (в сфере проектирования и строительства, архитектуры, охраны памятников, другое - указать)  
не требуется.

4.4.3. техническая экспертиза; разработка проектно-сметной документации;

4.4.4. согласование с вышестоящей организацией (собственником объекта);

4.4.5. согласование с общественными организациями инвалидов: Тюменская областная региональная организация Общероссийской общественной организации «Всероссийское общество инвалидов». Главный инженер ТООО ВОИ Кривошеина С.В.

4.4.6. другое \_\_\_\_\_

Имеется заключение уполномоченной организации о состоянии доступности объекта (наименование документа и выдавшей его организации, дата), прилагается

4.5. Информация может быть размещена (обновлена) на Карте доступности субъекта Российской Федерации \_\_\_\_\_

Геопортал Тюменской области: <https://gis.72to.ru/>

Карта доступной среды (объекты социальной инфраструктуры):

[https://gis.72to.ru/orbismap/public\\_map/geoportal72/osi](https://gis.72to.ru/orbismap/public_map/geoportal72/osi)

Консоль (внесение паспортов объектов) – <https://gis.72to.ru/orbismap/#index/osi>

## 5. Особые отметки

### ПРИЛОЖЕНИЯ:

Результаты обследования:

- |  |                    |
|--|--------------------|
| 1. Территории, прилегающей к объекту       | на <u>  1  </u> л. |
| 2. Входа (входов) в здание                 | на <u>  2  </u> л. |
| 3. Путей движения в здании                 | на <u>  3  </u> л. |
| 4. Зоны целевого назначения объекта        | на <u>  1  </u> л. |
| 5. Санитарно-гигиенических помещений       | на <u>  2  </u> л. |
| 6. Системы информации (и связи) на объекте | на <u>  2  </u> л. |

Результаты фотофиксации на объекте \_\_\_\_\_ на   36   л.

Поэтажные планы, паспорт БТИ \_\_\_\_\_ на   2   л.

Другое (в том числе дополнительная информация о путях движения к объекту) нет.

Руководитель  
рабочей группы:

Главный инженер ТООО ВОИ  
Кривошеина С.В.

\_\_\_\_\_  
(Подпись)

Члены рабочей  
группы:

Инженер ТООО ВОИ  
Григорьева Г. И.

\_\_\_\_\_  
(Подпись)

Инженер ТООО ВОИ  
Евтушенко Д. К.

\_\_\_\_\_  
(Подпись)

Представитель  
организации  
расположенной  
на объекте:

Заведующий хозяйством  
Желтышева И.С

\_\_\_\_\_  
(Подпись)

**I. Результаты обследования:**  
**1. Территории, прилегающей к зданию (участка)**  
*МАДОУ д/с № 10 города Ишима*  
627755, Тюменская область, г. Ишим, ул. Красина, д.38  
наименование объекта, адрес

№ п/п	Наименование функционально-планировочного элемента	Наличие элемента			Выявленные нарушения и замечания		Работы по адаптации объектов	
		есть/ нет	№ на плане	№ фото	Содержание	Значимо для инвалида (категория)	Содержание	Виды работ
1.1	Вход (входы) на территорию	есть	-	1-2	-калитка входа на территорию не выделена контрастным цветом; -перед калиткой отсутствует наземный тактильно-контрастный указатель.	С	-калитку входа на территорию выделить контрастным цветом; -перед калиткой предусмотреть наземный тактильно-контрастный указатель согласно ГОСТ Р 52875-2018.	Текущий ремонт
1.2	Путь (пути) движения на территории	есть	-	3-8	-между тротуаром и путями передвижения по территории имеется перепад высот более 0,014 м.	К,О	-обустроить съезд с тротуара на пути движения по территории согласно требованиям СП 59.13330.2020.	Текущий ремонт
1.3	Лестница (наружная)	нет	-	-	-	-	-	-
1.4	Пандус (наружный)	нет	-	-	-	-	-	-
1.5	Автостоянка и парковка	нет	-	7	-отсутствует парковочное место для инвалидов.	К, Г, О, С,У	-предусмотреть парковочное место для инвалидов рядом с входом на территорию детского сада (при наличии технической возможности) и обозначить его дорожной разметкой, а также дорожными знаками по ГОСТ Р 52289.	Текущий ремонт. Организационные мероприятия

**II Заключение по зоне:**

		Приложение	Рекомендации
--	--	------------	--------------

Наименование структурно-функциональной зоны	Состояние доступности* (к пункту 3.4 Акта обследования ОСИ)	№ на плане	№ фото	по адаптации (вид работы)** к пункту 4.1 Акта обследования ОСИ
<b>Территория, прилегающая к зданию (участок)</b>	<b>ДЧ-В</b>	<b>-</b>	<b>1-8</b>	<b>Текущий ремонт, организационные мероприятия</b>

\* указывается: ДП-В - доступно полностью всем; ДП-И (К, О, С, Г, У) – доступно полностью избирательно (указать категории инвалидов); ДЧ-В - доступно частично всем; ДЧ-И (К, О, С, Г, У) – доступно частично избирательно (указать категории инвалидов); ДУ - доступно условно, ВНД - недоступно

Комментарий к заключению: **Состояние доступности объекта оценено как доступно частично всем.**

**I. Результаты обследования:**

**2. Входа (входов) в здание**

МАДОУ д/с № 10 города Ишима

627755, Тюменская область, г. Ишим, ул. Красина, д.38

наименование объекта, адрес

№ п/п	Наименование функционально - планировочного элемента	Наличие элемента			Выявленные нарушения и замечания		Работы по адаптации объектов	
		есть/ нет	№ на плане	№ фото	Содержание	Значимо для инвалида (категория)	Содержание	Виды работ
2.1	Лестница (наружная) главного входа	есть	-	9-10	-входная лестница не обустроена опорными поручнями; -контрастное выделение краевых ступеней входной лестницы не соответствует нормативным требованиям.	С,О	-входную лестницу обустроить опорными поручнями по ГОСТ Р 51261-2022; -нанести противоскользящие контрастные полосы на краевые ступени (проступи) входной лестницы шириной 0,08-0.1 м. Расстояние между контрастной полосой и краем проступи не более 0,04 м.	Текущий ремонт
2.2	Пандус (наружный)	нет	-	11-12	-устройство поручней пандуса не соответствует нормативным требованиям; -продольный уклон пандуса составляет более 5%; -кнопка вызова помощи находится в недоступном для инвалида месте.	К	-обустроить пандус поручнями согласно требованиям ГОСТ Р 51261-2022; -предусмотреть оказание ситуационной помощи; -кнопку вызова помощи разместить перед пандусом, в доступном для инвалида месте, на высоте 1,1-1.3 м от земли.	Текущий ремонт, организационные мероприятия
2.3	Входная площадка (перед дверью главного входа)	есть	-	10	-размещение тактильно-контрастных указателей на входной площадке не соответствует нормативным требованиям.	К,О,С	-демонтировать тактильно-контрастные указатели на входной площадке.	Текущий ремонт

2.4	Дверь (входная наружная, внутренняя) главного входа	есть	-	13-16	-отсутствуют пиктограммы доступности для инвалидов; -дверные ручки входных дверей не выделены контрастным цветом; -встречаются пороги высотой более 0,014 м.	С, К, О, Г,У	-установить пиктограммы доступности объекта (после адаптации) согласно ГОСТ Р 52131-2019 п. 4.3.7.2 трех нозологий (К,Г,С); -дверные ручки внутренних входных дверей выделить контрастным цветом; -при необходимости, предусмотреть приставные мини-пандусы к порогам, либо оказание ситуационной помощи.	Текущий ремонт, индивидуальное решение с ТСР. организационные мероприятия
2.5	Тамбур	есть	По плану	17	-не выявлено.	К,О,С,Г,У	-не требуется.	Не нуждается

## II Заключение по зоне:

Наименование структурно-функциональной зоны	Состояние доступности* (к пункту 3.4 Акта обследования ОСИ)	Приложение		Рекомендации по адаптации (вид работы)** к пункту 4.1 Акта обследования ОСИ
		№ на плане	№ фото	
<b>Вход (входы) в здание</b>	<b>ДЧ-И (О,Г,У) ВНД (К,С)</b>	<b>По плану</b>	<b>9-17</b>	<b>Текущий ремонт, индивидуальное решение с ТСР, организационные мероприятия</b>

\* указывается: ДП-В - доступно полностью всем; ДП-И (К, О, С, Г, У) – доступно полностью избирательно (указать категории инвалидов); ДЧ-В - доступно частично всем; ДЧ-И (К, О, С, Г, У) – доступно частично избирательно (указать категории инвалидов); ДУ - доступно условно, ВНД - недоступно

Комментарий к заключению: **Состояние доступности объекта оценено как доступно частично избирательно (О,Г,У). Временно недоступно (К,С).**

**I. Результаты обследования:**

**3. Пути (путей) движения внутри здания (в т.ч. путей эвакуации)**

МАДОУ д/с № 10 города Ишима

627755, Тюменская область, г. Ишим, ул. Красина, д.38

наименование объекта, адрес

№ п/п	Наименование функционально-планировочного элемента	Наличие элемента			Выявленные нарушения и замечания		Работы по адаптации объектов	
		есть/нет	№ на плане	№ фото	Содержание	Значимость для инвалидов (категория)	Содержание	Виды работ
3.1	Коридор (вестибюль, зона ожидания, галерея, балкон, фойе)	есть	По плану	18-20	<p>-отсутствует информационная табличка «оказание ситуационной помощи» на посту охраны;</p> <p>-лестница на путях движения не обустроена поручнями;</p> <p>-лестница на путях движения не продублирована пандусом;</p> <p>-контрастное выделение краевых ступеней лестницы не соответствует нормативным требованиям;</p> <p>-размещение тактильно-контрастных указателей на путях движения не соответствует нормативным требованиям.</p>	К, О, С, У,Г	<p>-установить информационную табличку «оказание ситуационной помощи» на посту охраны;</p> <p>-демонтировать тактильно-контрастные указатели на путях движения в здании;</p> <p>-обустроить лестницу на путях движения опорным поручнем с одной стороны согласно ГОСТ Р 51261-2022;</p> <p>-при необходимости, для преодоления лестницы инвалидом на кресле-коляске, предусмотреть использование телескопического пандуса с оказанием ситуационной помощи;</p> <p>-нанести противоскользящие контрастные полосы на краевые ступени (проступи) межэтажной лестницы общей шириной 0,08-0.1 м. Расстояние между контрастной</p>	Текущий ремонт, индивидуальное решение с ТСР, организационные мероприятия

							полосой и краем проступи не более 0,04 м.	
3.2	Лестница (межэтажная)	есть	По плану	21-23	-не предусмотрен доступ на этажи выше первого инвалидам на кресле-коляске; -контрастная маркировка краевых ступеней лестниц не соответствует нормативным требованиям.	К	-при необходимости, для доступа на этажи выше первого инвалидам на кресле-коляске предусмотреть использование мобильного лестничного подъёмника с оказанием ситуационной помощи; -нанести противоскользящие контрастные полосы на краевые ступени (проступи) межэтажных лестниц шириной 0,08-0.1 м. Расстояние между контрастной полосой и краем проступи не более 0,04 м.	Текущий ремонт, индивидуальное решение с ТСР, организационные мероприятия
3.3	Пандус (внутри здания)	нет	-	-	-	-	-	-
3.4	Лифт пассажирский (или подъемник)	нет	-	-	-	-	-	-
3.5	Дверь	есть	-	24-26	-встречаются пороги высотой более 0,014 м.	К,О	-при необходимости, предусмотреть приставные мини-пандусы к порогам, либо оказание ситуационной помощи.	Текущий ремонт, индивидуальное решение с ТСР, организационные мероприятия
3.6	Пути эвакуации (в т.ч. зоны безопасности)	есть	По плану	27-36	-эвакуационные выходы с первого этажа здания не продублированы пандусами; -на эвакуационных выходах имеются пороги высотой более 0,014 м; -отсутствуют пиктограммы «пути эвакуации» рядом с эвакуационными выходами; -дверные ручки эвакуационных дверей не выделены контрастным цветом; -эвакуационные лестницы с первого этажа не обустроены опорными поручнями.	К, О, С, Г,У	-при необходимости, для эвакуации инвалидов на кресле-коляске с первого этажа здания предусмотреть использование телескопического пандуса с оказанием ситуационной помощи; -предусмотреть приставные мини-пандусы к порогам; -установить пиктограммы «пути эвакуации»	Текущий ремонт, индивидуальное решение с ТСР, организационные мероприятия

						рядом с эвакуационными выходами; -дверные ручки эвакуационных дверей не выделить контрастным цветом; -при необходимости, для эвакуации инвалидов на кресле-коляске с этажей выше первого предусмотреть использование лестничного подъемника (ступенькохода) с оказанием ситуационной помощи; -внутренние эвакуационные лестницы с первого этажа обустроить пристенным опорным поручнем согласно ГОСТ Р 51261-2022; -наружную эвакуационную лестницу с первого этажа (фото №36) обустроить опорным поручнем, с одной стороны, согласно требованиям ГОСТ Р 51261-2022.	
--	--	--	--	--	--	--	--

### Заключение по зоне:

Наименование структурно-функциональной зоны	Состояние доступности* (к пункту 3.4 Акта обследования ОСИ)	Приложение		Рекомендации по адаптации (вид работы)** к пункту 4.1 Акта обследования ОСИ
		№ на плане	№ фото	
Путь (пути) движения внутри здания (в т.ч. пути эвакуации)	ДП-И (У) ДЧ-И (Г) ДУ (С,О) ВНД (К)	По плану	18-36	Текущий ремонт, индивидуальное решение с ТСП, организационные мероприятия

\* указывается: ДП-В - доступно полностью всем; ДП-И (К, О, С, Г, У) – доступно полностью избирательно (указать категории инвалидов); ДЧ-В - доступно частично всем; ДЧ-И (К, О, С, Г, У) – доступно частично избирательно (указать категории инвалидов); ДУ - доступно условно, ВНД - недоступно

Комментарий к заключению: **Состояние объекта оценено как доступно полностью избирательно (У). Доступно частично избирательно (Г). Доступно условно (С,О) Временно недоступно (К).**

### I. Результаты обследования:

#### 4. Зоны целевого назначения здания (целевого посещения объекта)

МАДОУ д/с № 10 города Ишима

627755, Тюменская область, г. Ишим, ул. Красина, д.38

наименование объекта, адрес

№ п/п	Наименование функционально-планировочного элемента	Наличие элемента			Выявленные нарушения и замечания		Работы по адаптации объектов	
		есть/нет	№ на плане	№ фото	Содержание	Значимо для инвалида (категория)	Содержание	Виды работ
4.1	Кабинетная форма обслуживания (административные кабинеты)	есть	По плану	37-40	-дверные ручки не выделены контрастным цветом; -встречаются пороги высотой более 0,014 м.	К,О,С	-дверные ручки выделить контрастным цветом; -тактильную кабинетную табличку медицинского кабинета разместить на полотне двери. на высоте 1,2-1,6 м от пола; -при необходимости, предусмотреть приставные мини-пандусы к порогам, либо оказание ситуационной помощи.	Текущий ремонт, индивидуальное решение с ТСП, организационные мероприятия
4.1/1	Кабинетная форма обслуживания (группы)	есть	По плану	41-62	-не выявлено.	К,О,С,Г,У	-не требуется.	Не нуждается
4.2	Зальная форма обслуживания (музыкальный зал)	есть	По плану	63-65	-дверные ручки не выделены контрастным цветом; -встречаются пороги высотой более 0,014 м.	К,О	-дверные ручки выделить контрастным цветом; -при необходимости, предусмотреть приставные мини-пандусы к порогам, либо оказание ситуационной помощи.	Текущий ремонт, индивидуальное решение с ТСП, организационные мероприятия
4.3	Прилавочная форма обслуживания	нет	-	-	-	-	-	-
4.4	Форма обслуживания с перемещением по маршруту	нет	-	-	-	-	-	-

4.5	Кабина индивидуального обслуживания	нет	-	-	-	-	-	-
-----	-------------------------------------	-----	---	---	---	---	---	---

**Заключение по зоне:**

Наименование структурно-функциональной зоны	Состояние доступности* (к пункту 3.4 Акта обследования ОСИ)	Приложение		Рекомендации по адаптации (вид работы)** к пункту 4.1 Акта обследования ОСИ
		№ на плане	№ фото	
<b>Зона целевого назначения здания (целевого посещения объекта)</b>	<b>ДП-И (Г,У) ДЧ-И (С,О) ДУ (К)</b>	<b>По плану</b>	<b>37-65</b>	<b>Текущий ремонт, индивидуальное решение с ТСР, организационные мероприятия</b>

\* указывается: ДП-В - доступно полностью всем; ДП-И (К, О, С, Г, У) – доступно полностью избирательно (указать категории инвалидов); ДЧ-В - доступно частично всем; ДЧ-И (К, О, С, Г, У) – доступно частично избирательно (указать категории инвалидов); ДУ - доступно условно, ВНД – недоступно

**Комментарий к заключению: Состояние объекта оценено как доступно полностью избирательно (Г,У). Доступно частично-избирательно (С,О). Доступно условно (К).**

**I. Результаты обследования:**  
**5. Санитарно-гигиенических помещений**  
*МАДОУ д/с № 10 города Ишима*  
627755, Тюменская область, г. Ишим, ул. Красина, д.38  
наименование объекта, адрес

№ п/п	Наименование функционально-планировочного элемента	Наличие элемента			Выявленные нарушения и замечания		Работы по адаптации объектов	
		есть/ нет	№ на плане	№ фото	Содержание	Значимо для инвалида (категория)	Содержание	Виды работ
5.1	Туалетная комната (общего пользования)	есть	По плану	66-69	-тактильная табличка у входа в туалетную кабину размещена не в соответствии с нормативными требованиями; -отсутствуют поручни около раковины и унитаза; -отсутствует крючок для костылей и трости; - отсутствует связь с администратором.	К, О, С	-установить тактильную табличку при входе в туалетную кабину на полотне двери, на высоте 1,2-1,6 м от пола; -установить поручни около раковины и унитаза в соответствии с требованиями ГОСТ Р 51261-2022 (исходя из технической возможности); -установить крючок для трости и костылей около раковины; -установить кнопку вызова помощи с пиктограммой рядом с унитазом, в доступном для инвалида месте.	Текущий ремонт, индивидуальное решение с ТСП
5.2	Душевая/ ванная комната	есть	По плану	46,58	-не выявлено.	К,О,С, Г,У	-не требуется.	Не нуждается
5.3	Бытовая комната (раздевалка)	есть	По плану	42,52	-не выявлено.	К, О, С, Г,У	-не требуется.	Не нуждается

**II Заключение по зоне:**

Наименование структурно-функциональной зоны	Состояние доступности* (к пункту 3.4 Акта обследования ОСИ)	Приложение		Рекомендации по адаптации (вид работы)** к пункту 4.1 Акта обследования ОСИ
		№ на плане	№ фото	

Санитарно-гигиенические помещения	ДП-И (Г,У) ДУ (С) ВНД (О,К)	По плану	66- 69,46,42,52,58	Текущий ремонт, индивидуальное решение с ТСР
-----------------------------------	-----------------------------------	----------	-----------------------	--

\* указывается: ДП-В - доступно полностью всем; ДП-И (К, О, С, Г, У) – доступно полностью избирательно (указать категории инвалидов); ДЧ-В - доступно частично всем; ДЧ-И (К, О, С, Г, У) – доступно частично избирательно (указать категории инвалидов); ДУ - доступно условно, ВНД - недоступно

Комментарий к заключению: **Состояние доступности объекта оценено как доступно полностью избирательно (Г,У). Доступно условно (С). Временно недоступно (О,К).**

**I. Результаты обследования:**  
**6. Системы информации на объекте**  
*МАДОУ д/с № 10 города Ишима*  
627755, Тюменская область, г. Ишим, ул. Красина, д.38  
наименование объекта, адрес

№ п/п	Наименование функционально-планировочного элемента	Наличие элемента			Выявленные нарушения и замечания		Работы по адаптации объектов	
		есть/ нет	№ на плане	№ фото	Содержание	Значимо для инвалида (категория)	Содержание	Виды работ
6.1	Визуальные средства	есть	-	1,10,16,18,22,25,30,34,59,63,70-71	-на входе в здание отсутствуют пиктограммы доступности объекта, -контрастная маркировка краевых ступеней входной и внутренних лестниц не соответствует нормативным требованиям; -встречаются дверные ручки, не выделенные контрастным цветом; -отсутствуют пиктограммы «пути эвакуации» рядом с эвакуационными выходами.	К, О,С, Г,У	-установить пиктограммы доступности объекта (после адаптации) согласно ГОСТ Р 52131-2019; -нанести контрастные противоскользящие полосы на краевые ступени (проступи) входной и внутренних межэтажных и эвакуационных лестниц шириной 0,08-0,1 м. Расстояние между полосой и краем проступи не более 0,04 м; -установить пиктограммы «пути эвакуации» рядом с эвакуационными выходами; -дверные ручки выделить контрастным цветом.	Текущий ремонт
6.2	Акустические средства	нет	-	-	-не выявлено.	Г	-не требуется.	Не нуждается
6.3	Тактильные средства	есть	-	1,10,18,23,72	-при входе на территорию отсутствует информационная вывеска, дублированная шрифтом Брайля; -отсутствуют наземные тактильно-контрастные указатели перед входной калиткой.	С	-установить информационную тактильную вывеску, дублированную шрифтом Брайля, при входе на территорию, рядом с дверью со стороны дверной ручки на высоте от 1,2 до 1,6 м. на расстоянии 0,1	Текущий ремонт

							м от дверного полотна; -перед входом на территорию для инвалидов с нарушением зрения обеспечить устройство тактильно-контрастных наземных указателей по ГОСТ Р 52875.
--	--	--	--	--	--	--	--

## II Заключение по зоне:

Наименование структурно-функциональной зоны	Состояние доступности* (к пункту 3.4 Акта обследования ОСИ)	Приложение		Рекомендации по адаптации (вид работы)** к пункту 4.1 Акта обследования ОСИ
		№ на плане	№ фото	
<b>Система информации на объекте</b>	<b>ДЧ-В</b>	-	<b>1,10,16,18,22-23,25,30,34,59,63,70-73</b>	<b>Текущий ремонт</b>

\* указывается: ДП-В - доступно полностью всем; ДП-И (К, О, С, Г, У) – доступно полностью избирательно (указать категории инвалидов); ДЧ-В - доступно частично всем; ДЧ-И (К, О, С, Г, У) – доступно частично избирательно (указать категории инвалидов); ДУ - доступно условно, ВНД - недоступно

Комментарий к заключению: **Состояние доступности объекта оценено как доступно частично всем.**



фото №1



фото №2



фото №3



фото №4



фото №5



фото №6



фото №7



фото №8



фото №9



фото №10



фото №11



фото №12



фото №13



фото №14



фото №15



фото №16



φωτο №17



φωτο №18

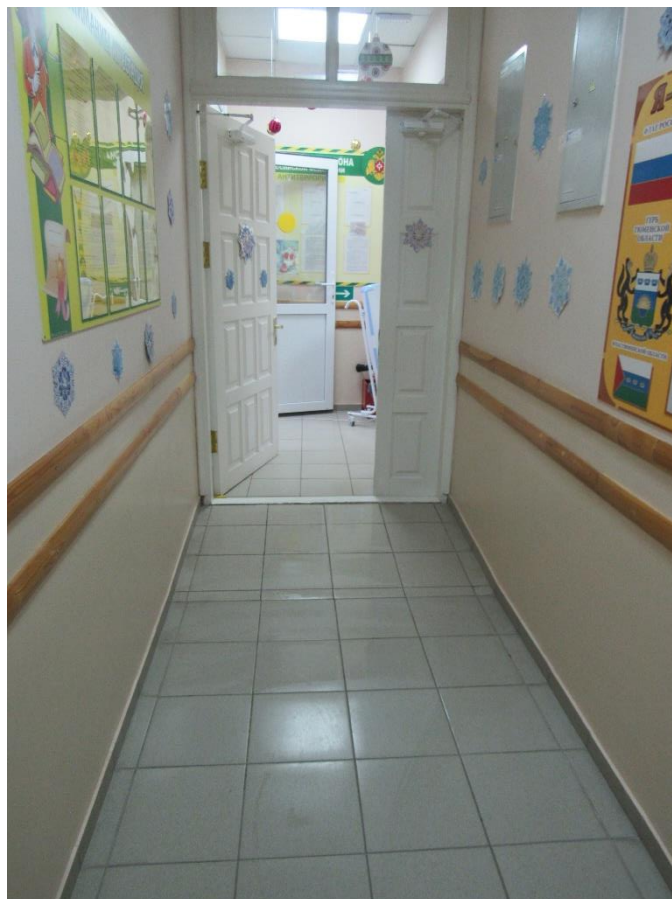


фото №19



фото №20



фото №21



фото №22



фото №23



фото №24



фото №25



фото №26



фото №27

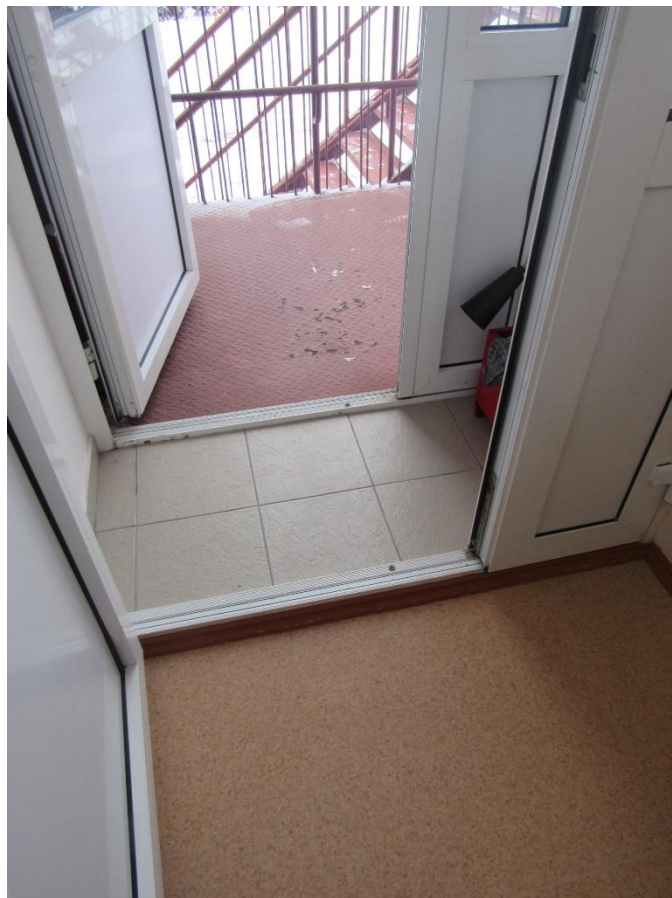


фото №28



фото №29



фото №30



фото №31



фото №32

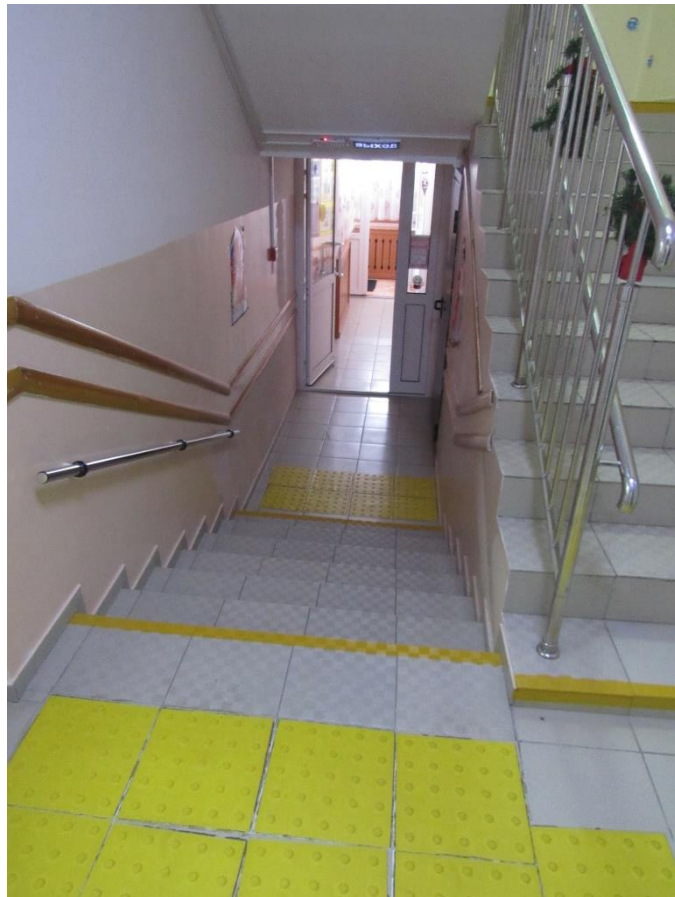


фото №33

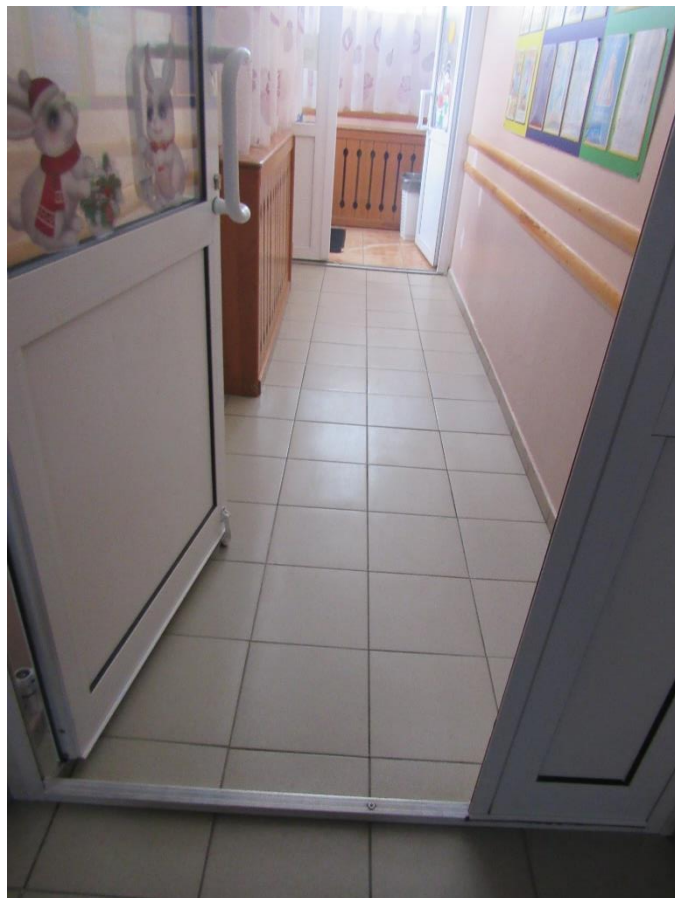


фото №34



фото №35



фото №36

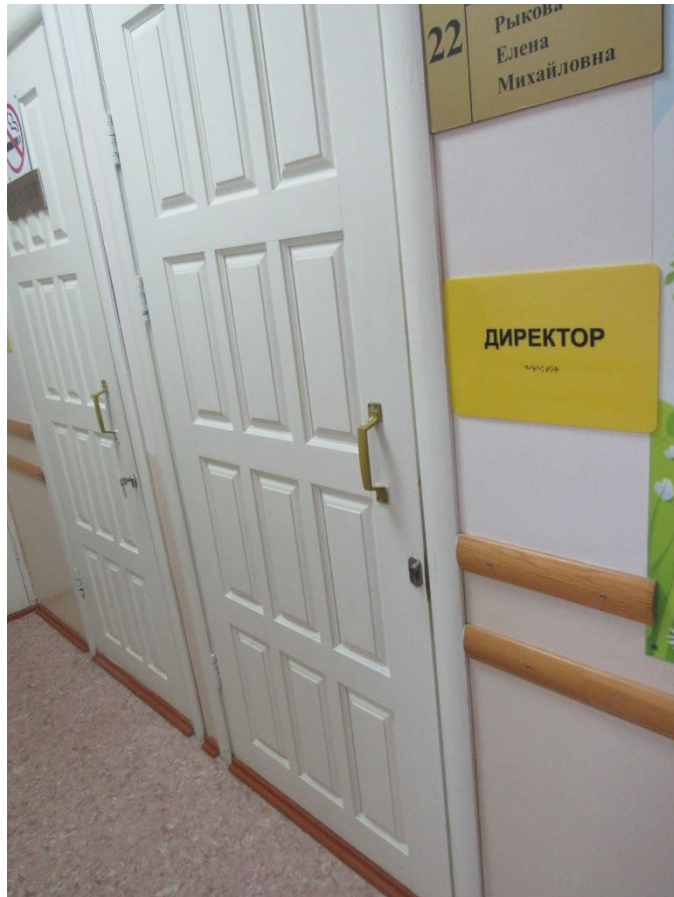


фото №37



фото №38



фото №39



фото №40



фото №41



фото №42



фото №43



фото №44



фото №45



фото №46

фото №47



фото №48





фото №49



фото №50

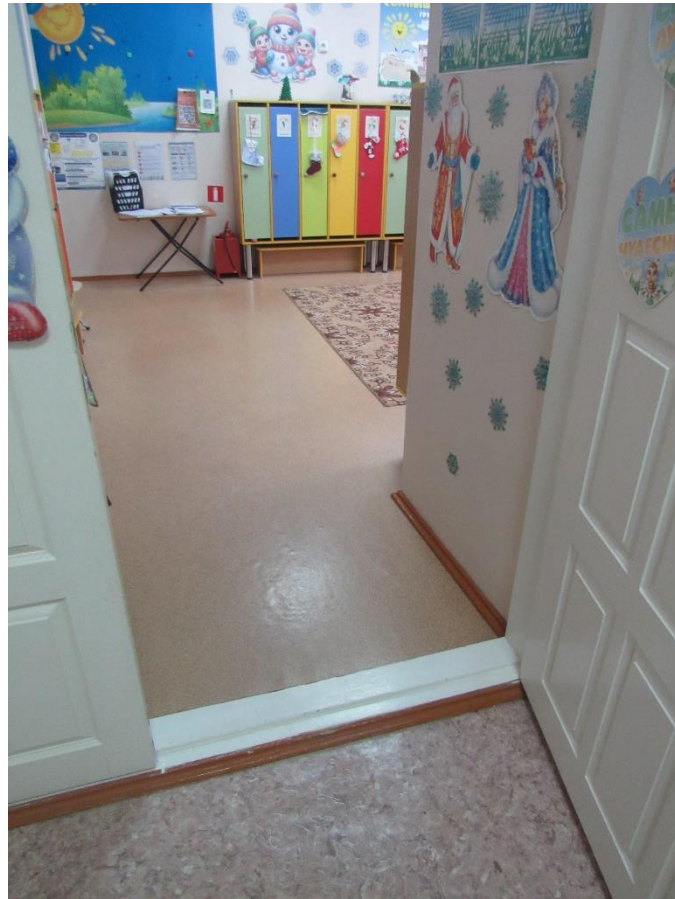


фото №51



фото №52



фото №53



фото №54

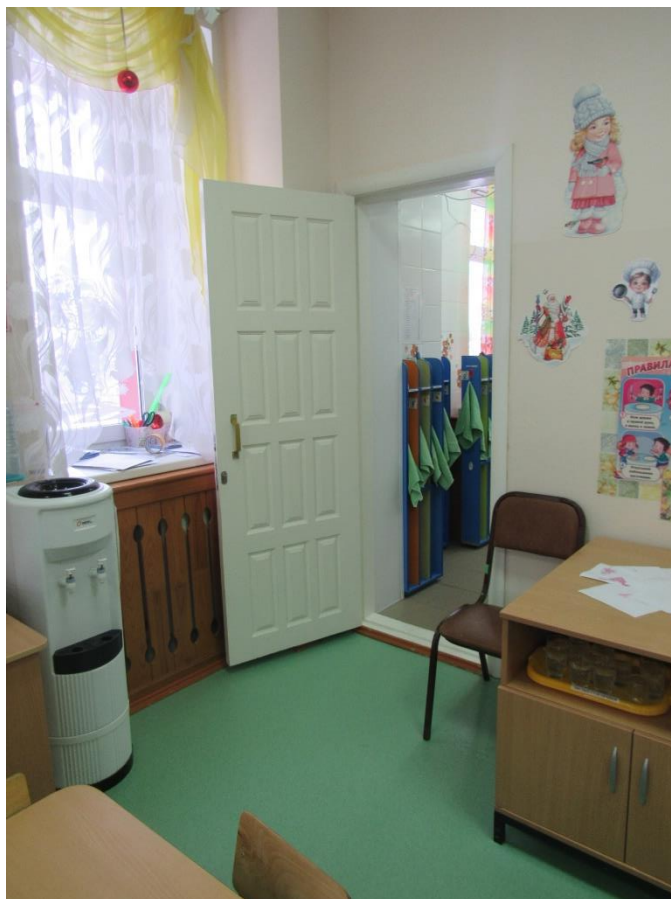


фото №55



фото №56



фото №57

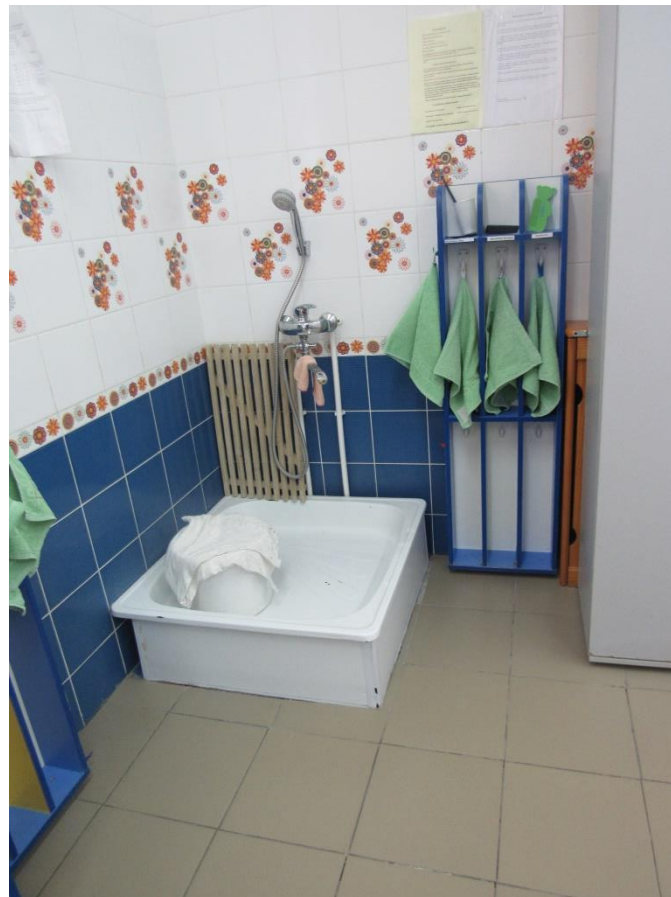


фото №58



фото №59



фото №60



фото №61

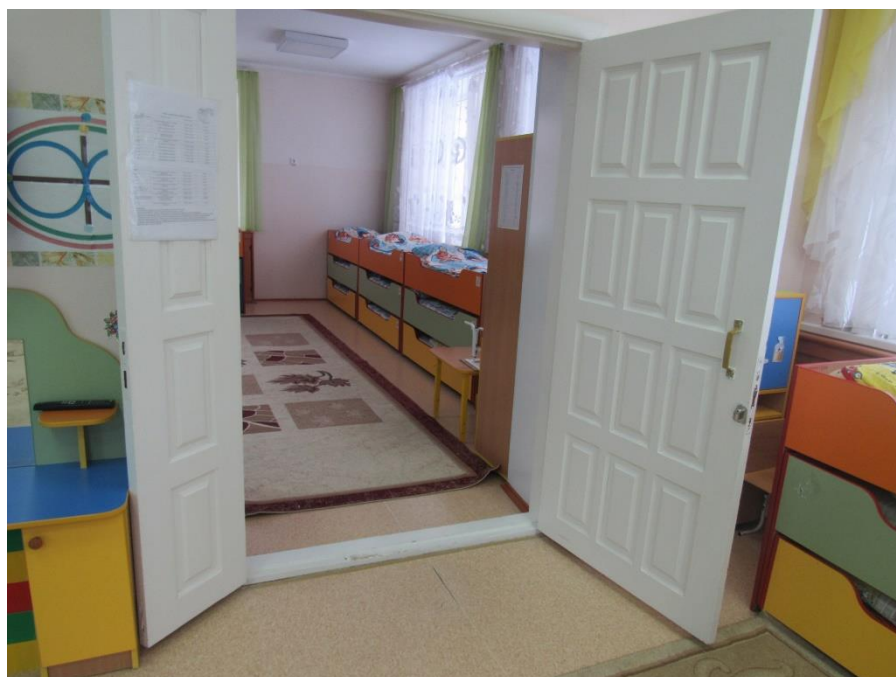


фото №62

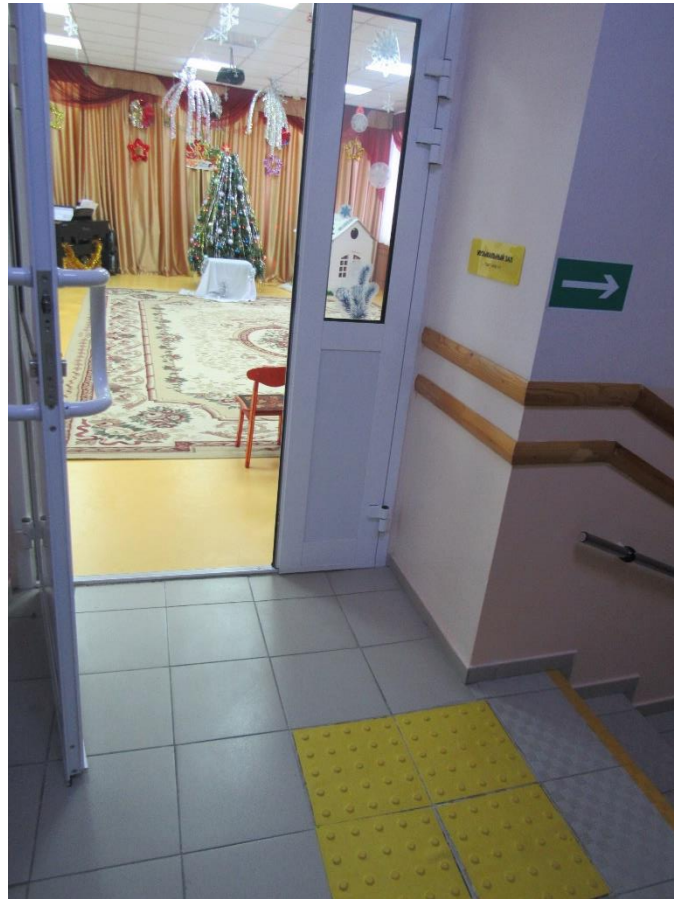


фото №63



фото №64



фото №65



фото №66



фото №67



фото №68



фото №69



фото №70

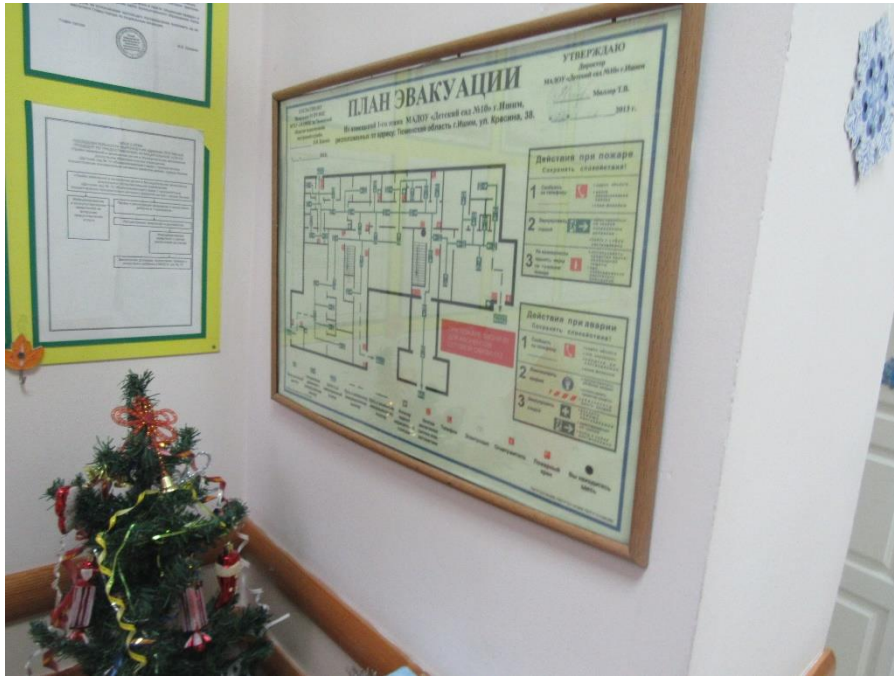


фото №71



фото №72