

**Тюменская областная региональная организация
Общероссийской общественной организации
«Всероссийское общество инвалидов»**

**ПАСПОРТ
ДОСТУПНОСТИ ОБЪЕКТА
СОЦИАЛЬНОЙ ИНФРАСТРУКТУРЫ
НА ДОСТУПНОСТЬ ДЛЯ ИНВАЛИДОВ
И МАЛОМОБИЛЬНЫХ ГРУПП НАСЕЛЕНИЯ**

(Заключение по обследованию объекта социальной инфраструктуры)

МАДОУ д/с № 10 города Ишима

627755, Тюменская область, г. Ишим, ул. Красина, д.38 (административно-хозяйственный корпус)



Председатель ТООО ВОИ

Кравченко Е. К.

Главный инженер ТООО ВОИ

Кривошеина С.В.

г. Тюмень

2024 год

В данном заключении представлена информация о состоянии доступности объекта социальной инфраструктуры, оформленная в «Паспорте доступности объекта социальной инфраструктуры (ОСИ)», для инвалидов и других маломобильных групп населения с целью принятия управленческих решений обеспечивающих их доступность, согласно методическому пособию «Методика паспортизации и классификации объектов и услуг с целью их объективной оценки для разработки мер, обеспечивающих их доступность» по Приказу Министерства труда и социальной защиты Российской Федерации от 25 декабря 2012 г. № 627.

Заключение на обследование разработано по результатам экспертной оценки уровня доступности объекта и соблюдения нормативно-правовых документов в архитектурной, строительной и градостроительной отрасли, а также социальной политике.

Организация доступности объекта для инвалидов (форма обслуживания) оценена как временно недоступно (ВНД).

Рекомендуем следующие мероприятия по обустройству и адаптации объекта:

- проведение ремонтных работ с заменой или восстановлением конструктивных элементов в соответствии с установленной нормативной и технической документацией:

-СП 59.13330.2020 - утверждён приказом Министерства строительства и жилищно-коммунального хозяйства РФ (Минстрой России) от 30 декабря 2020г. № 904/пр., введен в действие с 01 июля 2021г.;

- организация ситуационной помощи инвалиду (другому маломобильному человеку) со стороны сотрудников учреждения для получения услуги на объекте, в том числе при использовании дополнительных технических средств.

Обозначения и сокращения, используемые в заключении (Паспорте ОСИ):

Формы инвалидности

- Г** Инвалиды с нарушениями слуха
- К** Инвалиды, передвигающиеся на креслах-колясках
- О** Инвалиды с нарушениями опорно-двигательного аппарата
- (ОДА)**
- С** Инвалиды с нарушениями зрения
- У** Инвалиды с нарушениями интеллекта

Состояние доступности объекта (зоны)

- ДП** Доступно полностью
 - ДП-В** Доступен полностью всем
 - ДП-И** Доступен полностью избирательно
- ДЧ** Доступно частично
 - ДЧ-В** Доступен частично всем
 - ДЧ-И** Доступен частично избирательно
- ДУ** Доступно условно
- «ВНД»** Временно недоступно
- «Х»** Не предназначен для посещения инвалидами

Вариант организации доступности объекта (формы обслуживания)

- «А»** Доступность всех зон и помещений - универсальная
- «Б»** Доступны специально выделенные участки и помещения
- «ДУ»** Доступность условная: дополнительная помощь сотрудника, услуги на дому, дистанционно
- «ВНД»** Не организована доступность
- «ТСР»** Технические средства реабилитации
- «МГН»** Маломобильные группы населения (инвалиды всех категорий)

Обследование объекта и обработку данных провели:

Главный инженер ТООО ВОИ
Кривошеина С.В.

Инженер ТООО ВОИ
Григорьева Г.И.

Инженер ТООО ВОИ
Евтушенко Д. К.

Прилагаемые документы:

Фотографии – 33 шт.

Копии документов (Планы, Свидетельство, Сертификаты) – 3 л.

УТВЕРЖДАЮ

«__» _____ 20__ г.

ПАСПОРТ ДОСТУПНОСТИ
объекта социальной инфраструктуры (ОСИ)
№ 415-00

1. Общие сведения об объекте

1.1. Наименование (вид) объекта: Муниципальное автономное дошкольное образовательное учреждение «Детский сад №10 общеразвивающего вида с осуществлением познавательно – речевого развития детей» города Ишима

1.2. Адрес объекта 627755, Тюменская область, г.Ишим, ул. Красина, д.38(здание №1) АХЧ

1.3. Сведения о размещении объекта:

- отдельно стоящее здание 1е этажное **84,20 кв. м**

- часть здания _____ этажей (или на _____ этаже), _____ кв. м

- наличие прилегающего земельного участка (да, нет); **3490,0 кв. м**

1.4. Год постройки здания 1989, последнего капитального ремонта 2012г.

1.5. Дата предстоящих плановых ремонтных работ: текущего 2025-2026 г.г., капитального не предусмотрено.

Сведения об организации, расположенной на объекте

1.6. Название организации (учреждения), (полное юридическое наименование – согласно Уставу, краткое наименование): Муниципальное автономное дошкольное образовательное учреждение «Детский сад №10 общеразвивающего вида с осуществлением познавательно – речевого развития детей» города Ишима, краткое наименование: МАДОУ д/с №10 города Ишима

1.7. Юридический адрес организации (учреждения) 627755, РФ, Тюменская область, г.Ишим, ул. Республики 10

1.8. Основание для пользования объектом (оперативное управление, аренда, собственность) - оперативное управление.

1.9. Форма собственности (государственная, негосударственная) –муниципальная.

1.10. Территориальная принадлежность (федеральная, региональная, муниципальная) - муниципальная.

1.11. Вышестоящая организация (наименование) – Муниципальное образование городской округ город Ишим (от имени муниципального образования городской округ город Ишим функции и полномочия Учредителя осуществляет Департамент по социальным вопросам администрации города Ишима).

2. Характеристика деятельности организации на объекте (по обслуживанию населения)

2.1 Сфера деятельности (здравоохранение, образование, социальная защита, физическая культура и спорт, культура, связь и информация, транспорт, жилой фонд, потребительский рынок и сфера услуг, другое)

образование.

2.2 Виды оказываемых услуг: **дошкольное образование.**

2.3 Форма оказания услуг: (на объекте, с длительным пребыванием, в т.ч. проживанием, на дому, дистанционно) **на объекте.**

2.4 Категории обслуживаемого населения по возрасту: (дети, взрослые трудоспособного возраста, пожилые; все возрастные категории) **дети дошкольного возраста от 1,5 до 7.**

2.5 Категории обслуживаемых инвалидов: *инвалиды, передвигающиеся на коляске, инвалиды с нарушениями опорно-двигательного аппарата; нарушениями зрения, нарушениями слуха, нарушениями умственного развития* **инвалиды, передвигающиеся на коляске, инвалиды с нарушениями опорно-двигательного аппарата; нарушениями зрения, нарушениями слуха, нарушениями умственного развития.**

2.6 Плановая мощность: посещаемость (количество обслуживаемых в день), вместимость, пропускная **способность 15**

2.7 Участие в исполнении ИПР инвалида, ребенка-инвалида (да, нет) **да.**

3. Состояние доступности объекта

3.1 Путь следования к объекту пассажирским транспортом

(описать маршрут движения с использованием пассажирского транспорта)

Свободный путь для движения транспорта, от входа на территорию детского сада до объекта назначения, наличие адаптированного пассажирского транспорта к объекту отсутствует, нет необходимости.

наличие адаптированного пассажирского транспорта к объекту **отсутствует, нет необходимости**

3.2. Путь к объекту от ближайшей остановки пассажирского транспорта:

3.2.1. расстояние до объекта от остановки транспорта – **не более 300 м.**

3.2.2. время движения (пешком) – не более 5 мин.

3.2.3 наличие выделенного от проезжей части пешеходного пути: (да, нет)- **да**

3.2.4 Перекрестки: *нерегулируемые; регулируемые, со звуковой сигнализацией, таймером; нет:* (**данная территория без дорожного регулирования «внутридворовая»**)

3.2.5 Информация на пути следования к объекту: *акустическая, тактильная, визуальная; нет:* - **нет.**

3.2.6 Перепады высоты на пути *есть, нет:* - **есть**

Их обустройство для инвалидов на коляске: *да, нет* - **нет.**

3.3 Организация доступности объекта для инвалидов – форма обслуживания*

№ п/п	Категория инвалидов (вид нарушения)	Вариант организации доступности объекта (формы обслуживания)*
1.	Все категории инвалидов и МГН	ВНД
	<i>в том числе инвалиды:</i>	
2	передвигающиеся на креслах-колясках	ВНД
3	с нарушениями опорно-двигательного аппарата	ДУ
4	с нарушениями зрения	ВНД

5	с нарушениями слуха	А
6	с нарушениями умственного развития	ДУ

* - указывается один из вариантов: «А», «Б», «ДУ», «ВНД»

3.4 Состояние доступности основных структурно-функциональных зон

№ п\п	Основные структурно-функциональные зоны	Состояние доступности, в том числе для основных категорий инвалидов**
1	Территория, прилегающая к зданию (участок)	ДЧ-В
2	Вход (входы) в здание	ДЧ-И (О,Г,У) ВНД (К,С)
3	Путь (пути) движения внутри здания (в т.ч. пути эвакуации)	ДП-И (У) ДЧ-И (Г) ДУ (С,О) ВНД (К)
4	Зона целевого назначения здания (целевого посещения объекта)	ДП-И (К,О,Г,У) ДУ (С)
5	Санитарно-гигиенические помещения	ДП-И (Г,У) ДУ (С) ВНД (О,К)
6	Система информации и связи (на всех зонах)	ДЧ-В
7	Пути движения к объекту (от остановки транспорта)	ДП-В

** Указывается: ДП-В - доступно полностью всем; ДП-И (К, О, С, Г, У) – доступно полностью избирательно (указать категории инвалидов); ДЧ-В - доступно частично всем; ДЧ-И (К, О, С, Г, У) – доступно частично избирательно (указать категории инвалидов); ДУ - доступно условно, ВНД – временно недоступно

3.5. Итоговое заключение о состоянии доступности ОСИ:

Организация доступности объекта для инвалидов (форма обслуживания) оценена как временно недоступно (ВНД).

Для инвалидов с нарушением опорно-двигательного аппарата необходимо наружные эвакуационные лестницы обустроить опорными поручнями, согласно требованиям ГОСТ Р 51261-2022.

Для инвалидов с нарушением зрения необходимо предусмотреть на объекте контрастную маркировку входной одиночной ступени в соответствии с требованиями СП 59.13330.2020. Установить на объекте тактильные вывески и тактильные кабинетные таблички согласно требованиям СП 59.13330.2020. Предусмотреть на объекте тактильно-контрастные указатели в соответствии с требованиями ГОСТ Р 52875. Предусмотреть использование контрастного сочетания цветов в применяемом оборудовании (дверь – стена, ручка, санитарный прибор – пол, стена, стена – выключатели, средства визуальной информации).

Для инвалидов на креслах-колясках необходимо обустроить входную группу пандусом в соответствии с требованиями СП 59.13330.2020.

Обеспечить пути эвакуации элементами доступности для всех категорий инвалидов в соответствии с требованиями СП 59.13330.2020 г. Предусмотреть приставные мини-пандусы к порогам. При необходимости, для эвакуационных мероприятий с первого этажа предусмотреть использование телескопического пандуса с оказанием ситуационной помощи.

Организация ситуационной помощи заключается в подготовке специалистов по работе с инвалидами и маломобильными группами населения (Федеральный закон № 419-ФЗ от 01.12.2014г) и включении им в должностные инструкции выполнение мероприятий по оказанию ситуационной помощи.

4. Управленческое решение

4.1. Рекомендации по адаптации основных структурных элементов объекта

№ п\п	Основные структурно-функциональные зоны объекта	Рекомендации по адаптации объекта (вид работы)*
1	Территория, прилегающая к зданию (участок)	Текущий ремонт, организационные мероприятия
2	Вход (входы) в здание	Текущий ремонт, индивидуальное решение с ТСП, организационные мероприятия
3	Путь (пути) движения внутри здания (в т.ч. пути эвакуации)	Текущий ремонт, индивидуальное решение с ТСП, организационные мероприятия
4	Зона целевого назначения здания (целевого посещения объекта)	Текущий ремонт, индивидуальное решение с ТСП, организационные мероприятия
5	Санитарно-гигиенические помещения	Текущий ремонт, индивидуальное решение с ТСП, организационные мероприятия
6	Система информации на объекте (на всех зонах)	Текущий ремонт
7	Пути движения к объекту (от остановки транспорта)	Не нуждается

*- указывается один из вариантов (видов работ): не нуждается; ремонт (текущий, капитальный); индивидуальное решение с ТСП; технические решения невозможны – организация альтернативной формы обслуживания

4.2. Период проведения работ 2025-2026 гг.

(указывается наименование документа: программы, плана)

4.3 Ожидаемый результат (по состоянию доступности) после выполнения работ по адаптации ДП-И (С,О,Г,У), ДУ-И(К).

Оценка результата исполнения программы, плана (по состоянию доступности)

4.4. Для принятия решения требуется, не требуется (нужное подчеркнуть):
Согласование _____ - _____.

Имеется заключение уполномоченной организации о состоянии доступности объекта (наименование документа и выдавшей его организации, дата), прилагается _____.

4.5. Информация размещена (обновлена) на Карте доступности субъекта Российской Федерации дата _____ 2025 года.

Геопортал Тюменской области: <https://gis.72to.ru/>

Карта доступной среды (объекты социальной инфраструктуры):

https://gis.72to.ru/orbismap/public_map/geoportal72/osi

Консоль (внесение паспортов объектов) – <https://gis.72to.ru/orbismap/#index/osi>

5. Особые отметки

Паспорт сформирован на основании:

1. Анкеты (информации об объекте) от «25» декабря 2024 г.

2. Акта обследования объекта: № 1008 от «25» декабря 2024 г.

УТВЕРЖДАЮ
Руководитель организации

« ____ » _____ 20 ____ г.

**АНКЕТА
К ПАСПОРТУ ДОСТУПНОСТИ ОСИ
(информация об объекте социальной инфраструктуры)
№ 415-ОО**

1. Общие сведения об объекте

- 1.1. Наименование (вид) объекта: Муниципальное автономное дошкольное образовательное учреждение «Детский сад №10 общеразвивающего вида с осуществлением познавательно – речевого развития детей» города Ишима
- 1.2. Адрес объекта 627755, Тюменская область, г.Ишим, ул. Красина, д.38(здание №1) АХЧ
- 1.3. Сведения о размещении объекта:
- отдельно стоящее здание 1е этажное **84,20 кв. м**
- часть здания _____ этажей (или на _____ этаже), _____ кв. м
- наличие прилегающего земельного участка (да, нет); **3490,0 кв. м**
- 1.4. Год постройки здания 1989, последнего капитального ремонта 2012г.
- 1.5. Дата предстоящих плановых ремонтных работ: текущего 2025-2026 г.г., капитального не предусмотрено.

Сведения об организации, расположенной на объекте

- 1.6. Название организации (учреждения), (полное юридическое наименование – согласно Уставу, краткое наименование): Муниципальное автономное дошкольное образовательное учреждение «Детский сад №10 общеразвивающего вида с осуществлением познавательно – речевого развития детей» города Ишима, краткое наименование: МАДОУ д/с №10 города Ишима
- 1.7. Юридический адрес организации (учреждения) 627755, РФ, Тюменская область, г.Ишим, ул. Республики 10
- 1.8. Основание для пользования объектом (оперативное управление, аренда, собственность) - оперативное управление.
- 1.9. Форма собственности (государственная, негосударственная) –муниципальная.
- 1.10. Территориальная принадлежность (федеральная, региональная, муниципальная) - муниципальная.
- 1.11. Вышестоящая организация (наименование) – Муниципальное образование городской округ город Ишим (от имени муниципального образования городской округ город Ишим функции и полномочия Учредителя осуществляет Департамент по социальным вопросам администрации города Ишима).

2. Характеристика деятельности организации на объекте (по обслуживанию населения)

2.1 Сфера деятельности (здравоохранение, образование, социальная защита, физическая культура и спорт, культура, связь и информация, транспорт, жилой фонд, потребительский рынок и сфера услуг, другое)

образование.

2.2 Виды оказываемых услуг: дошкольное образование.

2.3 Форма оказания услуг: (на объекте, с длительным пребыванием, в т.ч. проживанием, на дому, дистанционно) на объекте.

2.4 Категории обслуживаемого населения по возрасту: (дети, взрослые трудоспособного возраста, пожилые; все возрастные категории) дети дошкольного возраста от 1,5 до 7 .

2.5 Категории обслуживаемых инвалидов: инвалиды, передвигающиеся на коляске, инвалиды с нарушениями опорно-двигательного аппарата; нарушениями зрения, нарушениями слуха, нарушениями умственного развития инвалиды , передвигающиеся на коляске, инвалиды с нарушениями опорно-двигательного аппарата ;нарушениями зрения, нарушениями слуха , нарушениями умственного развития .

2.6 Плановая мощность: посещаемость (количество обслуживаемых в день), вместимость, пропускная способность 15

2.7 Участие в исполнении ИПР инвалида, ребенка-инвалида (да, нет) да.

3. Состояние доступности объекта

3.1 Путь следования к объекту пассажирским транспортом

(описать маршрут движения с использованием пассажирского транспорта)

Свободный путь для движения транспорта, от входа на территорию детского сада до объекта назначения, наличие адаптированного пассажирского транспорта к объекту отсутствует, нет необходимости.

наличие адаптированного пассажирского транспорта к объекту отсутствует, нет необходимости

3.2. Путь к объекту от ближайшей остановки пассажирского транспорта:

3.2.1. расстояние до объекта от остановки транспорта – не более 300 м.

3.2.2. время движения (пешком) – не более 5 мин.

3.2.3 наличие выделенного от проезжей части пешеходного пути: (да, нет)- да

3.2.4 Перекрестки: нерегулируемые; регулируемые, со звуковой сигнализацией, таймером; нет: (данная территория без дорожного регулирования «внутридворовая»)

3.2.5 Информация на пути следования к объекту: акустическая, тактильная, визуальная; нет: - нет.

3.2.6 Перепады высоты на пути есть, нет: - есть

Их обустройство для инвалидов на коляске: да, нет - нет.

Дополнительная информация к объекту:

Представитель
организации
расположенной на
объекте:

Заведующий хозяйством
Желтышева И.С.

(Должность, Ф.И.О.)

УТВЕРЖДАЮ

« ___ » _____ 20__ г.

АКТ ОБСЛЕДОВАНИЯ № 1008
объекта социальной инфраструктуры
К ПАСПОРТУ ДОСТУПНОСТИ ОСИ
№ 415-00

Тюменская область,
г. Ишим

«25» декабря 2024 г.

1. Общие сведения об объекте

1.1. Наименование (вид) объекта: Муниципальное автономное дошкольное образовательное учреждение «Детский сад №10 общеразвивающего вида с осуществлением познавательно – речевого развития детей» города Ишима

1.2. Адрес объекта 627755, Тюменская область, г.Ишим, ул. Красина, д.38(здание №1) АХЧ

1.3. Сведения о размещении объекта:

- отдельно стоящее здание 1е этажное **84,20 кв. м**

- часть здания _____ этажей (или на _____ этаже), _____ кв. м

- наличие прилегающего земельного участка (да, нет); **3490,0 кв. м**

1.4. Год постройки здания **1989**, последнего капитального ремонта 2012г.

1.5. Дата предстоящих плановых ремонтных работ: текущего 2025-2026 г.г., капитального не предусмотрено.

Сведения об организации, расположенной на объекте

1.6. Название организации (учреждения), (полное юридическое наименование – согласно Уставу, краткое наименование): Муниципальное автономное дошкольное образовательное учреждение «Детский сад №10 общеразвивающего вида с осуществлением познавательно – речевого развития детей» города Ишима, краткое наименование: МАДОУ д/с №10 города Ишима

1.7. Юридический адрес организации (учреждения) 627755, РФ, Тюменская область, г.Ишим, ул. Республики 10

1.8. Основание для пользования объектом (оперативное управление, аренда, собственность) - оперативное управление.

1.9. Форма собственности (государственная, негосударственная) – муниципальная.

1.10. Территориальная принадлежность (федеральная, региональная, муниципальная) - муниципальная.

1.11. Вышестоящая организация (наименование) – Муниципальное образование городской округ город Ишим (от имени муниципального образования городской

**округ город Ишим функции и полномочия Учредителя осуществляет
Департамент по социальным вопросам администрации города Ишима).**

2. Характеристика деятельности организации на объекте (по обслуживанию населения)

2.1 Сфера деятельности (здравоохранение, образование, социальная защита, физическая культура и спорт, культура, связь и информация, транспорт, жилой фонд, потребительский рынок и сфера услуг, другое)

образование.

2.2 Виды оказываемых услуг: **дошкольное образование.**

2.3 Форма оказания услуг: (на объекте, с длительным пребыванием, в т.ч. проживанием, на дому, дистанционно) **на объекте.**

2.4 Категории обслуживаемого населения по возрасту: (дети, взрослые трудоспособного возраста, пожилые; все возрастные категории) **дети дошкольного возраста от 1,5 до 7.**

2.5 Категории обслуживаемых инвалидов: *инвалиды, передвигающиеся на коляске, инвалиды с нарушениями опорно-двигательного аппарата; нарушениями зрения, нарушениями слуха, нарушениями умственного развития* **инвалиды, передвигающиеся на коляске, инвалиды с нарушениями опорно-двигательного аппарата; нарушениями зрения, нарушениями слуха, нарушениями умственного развития.**

2.6 Плановая мощность: посещаемость (количество обслуживаемых в день), вместимость, пропускная **способность 15**

2.7 Участие в исполнении ИПР инвалида, ребенка-инвалида (да, нет) **да.**

3. Состояние доступности объекта

3.1 Путь следования к объекту пассажирским транспортом

(описать маршрут движения с использованием пассажирского транспорта)

Свободный путь для движения транспорта, от входа на территорию детского сада до объекта назначения, наличие адаптированного пассажирского транспорта к объекту отсутствует, нет необходимости.

наличие адаптированного пассажирского транспорта к объекту **отсутствует, нет необходимости**

3.2. Путь к объекту от ближайшей остановки пассажирского транспорта:

3.2.1. расстояние до объекта от остановки транспорта – **не более 300 м.**

3.2.2. время движения (пешком) – не более 5 мин.

3.2.3 наличие выделенного от проезжей части пешеходного пути: (да, нет)- **да**

3.2.4 Перекрестки: *нерегулируемые; регулируемые, со звуковой сигнализацией, таймером; нет:* (**данная территория без дорожного регулирования «внутридворовая»**)

3.2.5 Информация на пути следования к объекту: *акустическая, тактильная, визуальная; нет:* - **нет.**

3.2.6 Перепады высоты на пути *есть, нет:* - **есть**

Их обустройство для инвалидов на коляске: *да, нет* - **нет.**

3.3 Организация доступности объекта для инвалидов – форма обслуживания*

№ п/п	Категория инвалидов (вид нарушения)	Вариант организации доступности объекта (формы обслуживания)*
1.	Все категории инвалидов и МГН	ВНД

	<i>в том числе инвалиды:</i>	
2	передвигающиеся на креслах-колясках	ВНД
3	с нарушениями опорно-двигательного аппарата	ДУ
4	с нарушениями зрения	ВНД
5	с нарушениями слуха	А
6	с нарушениями умственного развития	ДУ

* - указывается один из вариантов: «А», «Б», «ДУ», «ВНД»

3.4. Состояние доступности основных структурно-функциональных зон

№ п/п	Основные структурно-функциональные зоны	Состояние доступности, в том числе для основных категорий инвалидов**	Приложение	
			№ на плане	№ фото
1	Территория, прилегающая к зданию (участок)	ДЧ-В	-	1-8
2	Вход (входы) в здание	ДЧ-И (О,Г,У) ВНД (К,С)	По плану	9-14
3	Путь (пути) движения внутри здания (в т.ч. пути эвакуации)	ДП-И (У) ДЧ-И (Г) ДУ (С,О) ВНД (К)	По плану	15-23
4	Зона целевого назначения здания (целевого посещения объекта)	ДП-И (К,О,Г,У) ДУ (С)	По плану	24-27
5	Санитарно-гигиенические помещения	ДП-И (Г,У) ДУ (С) ВНД (О,К)	По плану	28-31
6	Система информации и связи (на всех зонах)	ДЧ-В	-	Ошибка! Источник ссылки не найден.
7	Пути движения к объекту (от остановки транспорта)	ДП-В	-	-

** Указывается: ДП-В - доступно полностью всем; ДП-И (К, О, С, Г, У) – доступно полностью избирательно (указать категории инвалидов); ДЧ-В - доступно частично всем; ДЧ-И (К, О, С, Г, У) – доступно частично избирательно (указать категории инвалидов); ДУ - доступно условно, ВНД – недоступно

3.5. Итоговое заключение о состоянии доступности ОСИ:

Организация доступности объекта для инвалидов (форма обслуживания) оценена как временно недоступно (ВНД).

Для инвалидов с нарушением опорно-двигательного аппарата необходимо наружные эвакуационные лестницы обустроить опорными поручнями, согласно требованиям ГОСТ Р 51261-2022.

Для инвалидов с нарушением зрения необходимо предусмотреть на объекте контрастную маркировку входной одиночной ступени в соответствии с требованиями СП 59.13330.2020. Установить на объекте тактильные вывески и тактильные кабинетные таблички согласно требованиям СП 59.13330.2020. Предусмотреть на объекте тактильно-контрастные указатели в соответствии с требованиями ГОСТ Р 52875. Предусмотреть использование контрастного сочетания цветов в применяемом оборудовании (дверь – стена, ручка, санитарный прибор – пол, стена, стена – выключатели, средства визуальной информации).

Для инвалидов на креслах-колясках необходимо обустроить входную группу пандусом в соответствии с требованиями СП 59.13330.2020.

Обеспечить пути эвакуации элементами доступности для всех категорий инвалидов в соответствии с требованиями СП 59.13330.2020 г. Предусмотреть приставные мини-пандусы к порогам. При необходимости, для эвакуационных мероприятий с первого этажа предусмотреть использование телескопического пандуса с оказанием ситуационной помощи.

Организация ситуационной помощи заключается в подготовке специалистов по работе с инвалидами и маломобильными группами населения (Федеральный закон № 419-ФЗ от 01.12.3014г) и включении им в должностные инструкции выполнение мероприятий по оказанию ситуационной помощи.

4. Управленческое решение

4.1. Рекомендации по адаптации основных структурных элементов объекта

№ п/п	Основные структурно-функциональные зоны объекта	Рекомендации по адаптации объекта (вид работ) *
1	Территория, прилегающая к зданию (участок)	Текущий ремонт, организационные мероприятия
2	Вход (входы) в здание	Текущий ремонт, индивидуальное решение с ТСП, организационные мероприятия
3	Путь (пути) движения внутри здания (в т.ч. пути эвакуации)	Текущий ремонт, индивидуальное решение с ТСП, организационные мероприятия
4	Зона целевого назначения здания (целевого посещения объекта)	Текущий ремонт, индивидуальное решение с ТСП, организационные мероприятия
5	Санитарно-гигиенические помещения	Текущий ремонт, индивидуальное решение с ТСП, организационные мероприятия
6	Система информации на объекте (на всех зонах)	Текущий ремонт
7	Пути движения к объекту (от остановки транспорта)	Не нуждается

*- указывается один из вариантов (видов работ): не нуждается; ремонт (текущий, капитальный); индивидуальное решение с ТСП; технические решения невозможны – организация альтернативной формы обслуживания

4.2. Период проведения работ 2025-2026 гг.

в рамках исполнения _____
(указывается наименование документа: программы, плана)

4.3 Ожидаемый результат (по состоянию доступности) после выполнения работ по адаптации ДП-И (С,О,Г,У), ДУ-И(К).

Оценка результата исполнения программы, плана (по состоянию доступности).

4.4. Для принятия решения требуется, не требуется (нужное подчеркнуть):

4.4.1. согласование на Комиссии _____ - _____.

(наименование Комиссии по координации деятельности в сфере обеспечения доступной среды жизнедеятельности для инвалидов и других МГН)

4.4.2. согласование работ с надзорными органами (в сфере проектирования и строительства, архитектуры, охраны памятников, другое - указать)
не требуется.

4.4.3. техническая экспертиза; разработка проектно-сметной документации;

4.4.4. согласование с вышестоящей организацией (собственником объекта);

4.4.5. согласование с общественными организациями инвалидов: Тюменская областная региональная организация Общероссийской общественной организации «Всероссийское общество инвалидов». Главный инженер ТООО ВОИ Кривошеина С.В.

4.4.6. другое _____

Имеется заключение уполномоченной организации о состоянии доступности объекта (наименование документа и выдавшей его организации, дата), прилагается

4.5. Информация может быть размещена (обновлена) на Карте доступности субъекта Российской Федерации _____

Геопортал Тюменской области: <https://gis.72to.ru/>

Карта доступной среды (объекты социальной инфраструктуры):

https://gis.72to.ru/orbismap/public_map/geoportal72/osi

Консоль (внесение паспортов объектов) – <https://gis.72to.ru/orbismap/#index/osi>

5. Особые отметки

ПРИЛОЖЕНИЯ:

Результаты обследования:

- | | |
|--|--------------------|
| 1. Территории, прилегающей к объекту | на <u> 1 </u> л. |
| 2. Входа (входов) в здание | на <u> 2 </u> л. |
| 3. Путей движения в здании | на <u> 3 </u> л. |
| 4. Зоны целевого назначения объекта | на <u> 1 </u> л. |
| 5. Санитарно-гигиенических помещений | на <u> 2 </u> л. |
| 6. Системы информации (и связи) на объекте | на <u> 2 </u> л. |

Результаты фотофиксации на объекте _____ на 16 л.

Поэтажные планы, паспорт БТИ _____ на 1 л.

Другое (в том числе дополнительная информация о путях движения к объекту) нет.

Руководитель
рабочей группы:

Главный инженер ТООО ВОИ
Кривошеина С.В.

(Подпись)

Члены рабочей
группы:

Инженер ТООО ВОИ
Григорьева Г. И.

(Подпись)

Инженер ТООО ВОИ
Евтушенко Д. К.

(Подпись)

Представитель
организации
расположенной
на объекте:

Заведующий хозяйством
Желтышева И.С

(Подпись)

I. Результаты обследования:

1. Территории, прилегающей к зданию (участка)

МАДОУ д/с № 10 города Ишима

627755, Тюменская область, г. Ишим, ул. Красина, д.38 (административно-хозяйственный корпус)

наименование объекта, адрес

№ п/п	Наименование функционально-планировочного элемента	Наличие элемента			Выявленные нарушения и замечания		Работы по адаптации объектов	
		есть/ нет	№ на плане	№ фото	Содержание	Значимо для инвалида (категория)	Содержание	Виды работ
1.1	Вход (входы) на территорию	есть	-	1-2	-калитка входа на территорию не выделена контрастным цветом; -около входной калитки отсутствует тактильная вывеска организации, дублированная шрифтом Брайля; -перед калиткой отсутствует наземный тактильно-контрастный указатель.	С	-калитку входа на территорию выделить контрастным цветом; -рядом с входной калиткой разместить тактильную вывеску организации, дублированную шрифтом Брайля, со стороны дверной ручки на расстоянии 0,1 м от края входной калитки, на высоте 1,2-1,6 м от земли; -перед калиткой предусмотреть наземный тактильно-контрастный указатель согласно ГОСТ Р 52875-2018.	Текущий ремонт
1.2	Путь (пути) движения на территории	есть	-	3-8	-между тротуаром и путями передвижения по территории имеется перепад высот более 0,014 м.	К,О	-обустроить съезд с тротуара на пути движения по территории согласно требованиям СП 59.13330.2020.	Текущий ремонт
1.3	Лестница (наружная)	нет	-	-	-	-	-	-
1.4	Пандус (наружный)	нет	-	-	-	-	-	-
1.5	Автостоянка и парковка	нет	-	7	-отсутствует парковочное место для инвалидов.	К, Г, О, С,У	-предусмотреть парковочное место для инвалидов рядом с входом на территорию детского сада (при наличии)	Текущий ремонт. Организационные мероприятия

							технической возможности) и обозначить его дорожной разметкой, а также дорожными знаками по ГОСТ Р 52289.	
--	--	--	--	--	--	--	--	--

II Заключение по зоне:

Наименование структурно-функциональной зоны	Состояние доступности* (к пункту 3.4 Акта обследования ОСИ)	Приложение		Рекомендации по адаптации (вид работы)** к пункту 4.1 Акта обследования ОСИ
		№ на плане	№ фото	
Территория, прилегающая к зданию (участок)	ДЧ-В	-	1-8	Текущий ремонт, организационные мероприятия

* указывается: ДП-В - доступно полностью всем; ДП-И (К, О, С, Г, У) – доступно полностью избирательно (указать категории инвалидов); ДЧ-В - доступно частично всем; ДЧ-И (К, О, С, Г, У) – доступно частично избирательно (указать категории инвалидов); ДУ - доступно условно, ВНД - недоступно

Комментарий к заключению: **Состояние доступности объекта оценено как доступно частично всем.**

I. Результаты обследования:

2. Входа (входов) в здание

МАДОУ д/с № 10 города Ишима

627755, Тюменская область, г. Ишим, ул. Красина, д.38 (административно-хозяйственный корпус)

наименование объекта, адрес

№ п/п	Наименование функционально - планировочного элемента	Наличие элемента			Выявленные нарушения и замечания		Работы по адаптации объектов	
		есть/ нет	№ на плане	№ фото	Содержание	Значимо для инвалида (категория)	Содержание	Виды работ
2.1	Лестница (наружная) главного входа	есть	-	9-10	-контрастное выделение входной одиночной ступени не соответствует нормативным требованиям; -перед входной одиночной ступенью отсутствует наземный тактильно-контрастный указатель.	С,О	-нанести противоскользящие контрастные полосы на входную одиночную ступень шириной 0,08-0.1 м. Расстояние между контрастной полосой и краем проступи не более 0,04 м; -перед входной одиночной ступенью предусмотреть обустройство наземного тактильно-контрастного указателя согласно требованиям ГОСТ Р 52875-2018.	Текущий ремонт
2.2	Пандус (наружный)	нет	-	9-10	-входная одиночная ступень не продублирована пандусом.	К	-обустроить входную группу пандусом в соответствии с требованиями СП 59.13330.2020.	Текущий ремонт
2.3	Входная площадка (перед дверью главного входа)	есть	-	10	-размеры входной площадки не соответствуют нормативным требованиям.	К	-при необходимости, предусмотреть оказание ситуационной помощи инвалидам на кресле-коляске.	Организационные мероприятия
2.4	Дверь (входная наружная, внутренняя) главного входа	есть	-	11-14	-отсутствуют пиктограммы доступности для инвалидов; -дверные ручки входных дверей не выделены контрастным цветом; -встречаются пороги высотой более 0,014 м.	С, К, О, Г,У	-установить пиктограммы доступности объекта (после адаптации) согласно ГОСТ Р 52131-2019 п. 4.3.7.2 трех нозологий (К,Г,С); -дверные ручки внутренних входных дверей выделить	Текущий ремонт, индивидуальное решение с ТСР. организационные мероприятия

							контрастным цветом; -при необходимости, предусмотреть приставные мини-пандусы к порогам, либо оказание ситуационной помощи.	
2.5	Тамбур	есть	По плану	12	-не выявлено.	К,О,С,Г,У	-не требуется.	Не нуждается

II Заключение по зоне:

Наименование структурно-функциональной зоны	Состояние доступности* (к пункту 3.4 Акта обследования ОСИ)	Приложение		Рекомендации по адаптации (вид работы)** к пункту 4.1 Акта обследования ОСИ
		№ на плане	№ фото	
Вход (входы) в здание	ДЧ-И (О,Г,У) ВНД (К,С)	По плану	9-14	Текущий ремонт, индивидуальное решение с ТСП, организационные мероприятия

* указывается: ДП-В - доступно полностью всем; ДП-И (К, О, С, Г, У) – доступно полностью избирательно (указать категории инвалидов); ДЧ-В - доступно частично всем; ДЧ-И (К, О, С, Г, У) – доступно частично избирательно (указать категории инвалидов); ДУ - доступно условно, ВНД - недоступно

Комментарий к заключению: **Состояние доступности объекта оценено как доступно частично избирательно (О,Г,У). Временно недоступно (К,С).**

I. Результаты обследования:

3. Пути (путей) движения внутри здания (в т.ч. путей эвакуации) 627755, Тюменская область, г. Ишим, ул. Красина, д.38 (административно- хозяйственный корпус) наименование объекта, адрес

№ п/п	Наименование функционально-планировочного элемента	Наличие элемента			Выявленные нарушения и замечания		Работы по адаптации объектов	
		есть/нет	№ на плане	№ фото	Содержание	Значимость для инвалидов (категория)	Содержание	Виды работ
3.1	Коридор (вестибюль, зона ожидания, галерея, балкон, фойе)	есть	По плану	15-16	-не выявлено.	К, О, С, У,Г	-не требуется.	Не нуждается
3.2	Лестница (межэтажная)	нет	-	-	-	-	-	-
3.3	Пандус (внутри здания)	нет	-	-	-	-	-	-
3.4	Лифт пассажирский (или подъемник)	нет	-	-	-	-	-	-
3.5	Дверь	нет	-	-	-	-	-	-
3.6	Пути эвакуации (в т.ч. зоны безопасности)	есть	По плану	17-23	-эвакуационные выходы с первого этажа здания не продублированы пандусами; -на эвакуационных выходах имеются пороги высотой более 0,014 м; -отсутствуют пиктограммы «пути эвакуации» рядом с эвакуационными выходами; -дверные ручки эвакуационных дверей не выделены контрастным цветом; -наружные эвакуационные лестницы с первого этажа не обустроены опорными поручнями.	К, О, С, Г,У	-при необходимости, для эвакуации инвалидов на кресле-коляске с первого этажа здания предусмотреть использование телескопического пандуса с оказанием ситуационной помощи; -предусмотреть приставные мини-пандусы к порогам; -установить пиктограммы «пути эвакуации» рядом с эвакуационными выходами; -дверные ручки эвакуационных	Текущий ремонт, индивидуальное решение с ТСР, организационные мероприятия

							дверей выделить контрастным цветом; -наружные эвакуационные лестницы первого этажа обустроить опорным поручнем, с одной стороны, согласно ГОСТ Р 51261- 2022.	не с
--	--	--	--	--	--	--	---	---------

Заключение по зоне:

Наименование структурно- функциональной зоны	Состояние доступности* (к пункту 3.4 Акта обследования ОСИ)	Приложение		Рекомендации по адаптации (вид работы)** к пункту 4.1 Акта обследования ОСИ
		№ на плане	№ фото	
Путь (пути) движения внутри здания (в т.ч. пути эвакуации)	ДП-И (У) ДЧ-И (Г) ДУ (С,О) ВНД (К)	По плану	15-23	Текущий ремонт, индивидуальное решение с ТСР, организационные мероприятия

* указывается: ДП-В - доступно полностью всем; ДП-И (К, О, С, Г, У) – доступно полностью избирательно (указать категории инвалидов); ДЧ-В - доступно частично всем; ДЧ-И (К, О, С, Г, У) – доступно частично избирательно (указать категории инвалидов); ДУ - доступно условно, ВНД - недоступно

Комментарий к заключению: **Состояние объекта оценено как доступно частично избирательно (Г). Доступно условно (С,О) Временно недоступно (К).**

I. Результаты обследования:

4. Зоны целевого назначения здания (целевого посещения объекта) 627755, Тюменская область, г. Ишим, ул. Красина, д.38 (административно-

хозяйственный корпус)

наименование объекта, адрес

№ п/п	Наименование функционально-планировочного элемента	Наличие элемента			Выявленные нарушения и замечания		Работы по адаптации объектов	
		есть/нет	№ на плане	№ фото	Содержание	Значимо для инвалида (категория)	Содержание	Виды работ
4.1	Кабинетная форма обслуживания (административные кабинеты)	есть	По плану	24-27	-при входах в административные кабинеты отсутствуют тактильные таблички с названием помещения. дублированные шрифтом Брайля; -дверные ручки не выделены контрастным цветом.	К,О,С	-дверные ручки выделить контрастным цветом; -установить тактильные кабинетные таблички с названием помещения, дублированные шрифтом Брайля, на расстоянии 0,1 м от края дверного проёма со стороны дверной ручки на высоте 1,2-1,6 м от пола.	Текущий ремонт, индивидуальное решение с ТСП, организационные мероприятия
4.2	Зальная форма обслуживания (музыкальный зал)	нет	-	-	-	-	-	-
4.3	Прилавочная форма обслуживания	нет	-	-	-	-	-	-
4.4	Форма обслуживания с перемещением по маршруту	нет	-	-	-	-	-	-
4.5	Кабина индивидуального обслуживания	нет	-	-	-	-	-	-

Заключение по зоне:

Наименование структурно-функциональной зоны	Состояние доступности* (к пункту 3.4 Акта обследования ОСИ)	Приложение		Рекомендации по адаптации (вид работы)** к пункту 4.1 Акта обследования ОСИ
		№ на плане	№ фото	
Зона целевого назначения здания	ДП-И (К,О,Г,У) ДУ (С)	По плану	24-27	Текущий ремонт, индивидуальное решение с ТСП,

(целевого посещения объекта)				организационные мероприятия
---	--	--	--	--

* указывается: ДП-В - доступно полностью всем; ДП-И (К, О, С, Г, У) – доступно полностью избирательно (указать категории инвалидов); ДЧ-В - доступно частично всем; ДЧ-И (К, О, С, Г, У) – доступно частично избирательно (указать категории инвалидов); ДУ - доступно условно, ВНД – недоступно

Комментарий к заключению: Состояние объекта оценено как доступно полностью избирательно (К,О,Г,У). Доступно условно (С).

I. Результаты обследования:
5. Санитарно-гигиенических помещений

627755, Тюменская область, г. Ишим, ул. Красина, д.38 (административно-хозяйственный корпус)

наименование объекта, адрес

№ п/п	Наименование функционально-планировочного элемента	Наличие элемента			Выявленные нарушения и замечания		Работы по адаптации объектов	
		есть/ нет	№ на плане	№ фото	Содержание	Значимо для инвалида (категория)	Содержание	Виды работ
5.1	Туалетная комната (общего пользования)	есть	По плану	28-31	<p>-вход в туалетную кабину не обозначен пиктограммой;</p> <p>-дверные ручки входа в туалет не выделены контрастным цветом;</p> <p>-ширина створки двери менее 0,9 м;</p> <p>-отсутствует зеркало над раковиной;</p> <p>-отсутствуют поручни около раковины и унитаза;</p> <p>-отсутствует крючок для костылей и трости;</p> <p>- отсутствует связь с администратором.</p>	К, О, С	<p>-установить пиктограмму «обособленный туалет для одного посетителя» по ГОСТ Р 52131-2019 со стороны дверной ручки, на высоте 1,3-1,5 м от пола;</p> <p>-установить зеркало над раковиной, на высоте от пола не более 0,85 м от пола;</p> <p>-предусмотреть оказание ситуационной помощи;</p> <p>-установить поручень около унитаза в соответствии с требованиями ГОСТ Р 51261-2022 (исходя из технической возможности);</p> <p>-установить крючок для трости и костылей около раковины;</p> <p>-установить кнопку вызова помощи с пиктограммой рядом с унитазом, в доступном для инвалида месте.</p>	Текущий ремонт, индивидуальное решение с ТСП, организационные мероприятия
5.2	Душевая/ ванная комната	нет	-	-	-	-	-	-
5.3	Бытовая комната (раздевалка)	нет	-	-	-	-	-	-

II Заключение по зоне:

Наименование структурно-функциональной зоны	Состояние доступности* (к пункту 3.4 Акта обследования ОСИ)	Приложение		Рекомендации по адаптации (вид работы)** к пункту 4.1 Акта обследования ОСИ
		№ на плане	№ фото	
Санитарно-гигиенические помещения	ДП-И (Г,У) ДУ (С) ВНД (О,К)	По плану	28-31	Текущий ремонт, индивидуальное решение с ТСП, организационные мероприятия

* указывается: ДП-В - доступно полностью всем; ДП-И (К, О, С, Г, У) – доступно полностью избирательно (указать категории инвалидов); ДЧ-В - доступно частично всем; ДЧ-И (К, О, С, Г, У) – доступно частично избирательно (указать категории инвалидов); ДУ - доступно условно, ВНД - недоступно

Комментарий к заключению: Состояние доступности объекта оценено как доступно полностью избирательно (Г,У). Доступно условно (С). Временно недоступно (О,К).

**I. Результаты обследования:
6. Системы информации на объекте**

627755, Тюменская область, г. Ишим, ул. Красина, д.38 (административно-хозяйственный корпус)
наименование объекта, адрес

№ п/п	Наименование функционально-планировочного элемента	Наличие элемента			Выявленные нарушения и замечания		Работы по адаптации объектов	
		есть/нет	№ на плане	№ фото	Содержание	Значимо для инвалида (категория)	Содержание	Виды работ
6.1	Визуальные средства	есть	-	1,9,11,16,23,26,28,32-33	-на входе в здание отсутствуют пиктограммы доступности объекта, -отсутствует контрастная маркировка входной одиночной ступени; -дверные ручки входных, эвакуационных и внутренних дверей не выделены контрастным цветом; -отсутствуют пиктограммы «пути эвакуации» рядом с эвакуационными выходами.	К, О,С, Г,У	-установить пиктограммы доступности объекта (после адаптации) согласно ГОСТ Р 52131-2019 п. 4.3.7.2 трёх нозологий (К, Г,С); -нанести контрастные противоскользящие полосы на входную одиночную ступень шириной 0,08-0,1 м. Расстояние между полосой и краем проступи не более 0,04 м; -установить пиктограммы «пути эвакуации» рядом с эвакуационными выходами; -дверные ручки входных, эвакуационных и внутренних дверей выделить контрастным цветом.	Текущий ремонт
6.2	Акустические средства	нет	-	-	-не выявлено.	Г	-не требуется.	Не нуждается
6.3	Тактильные средства	нет	-	1,9,26	-на входе в здание и при входе на территорию отсутствуют информационные вывески организации, дублированная шрифтом Брайля; -отсутствуют наземные тактильно-контрастные указатели перед	С	-установить информационные вывески организации, дублированная шрифтом Брайля, рядом с дверью со стороны дверной ручки на высоте от 1,2 до 1,6 м. на расстоянии 0,1 м от дверного полотна; -перед входной одиночной	Текущий ремонт

					одиночной ступенью входа в здание и входной калиткой.		ступенью и перед входом на территорию для инвалидов с нарушением зрения обеспечить устройство тактильно-контрастных наземных указателей по ГОСТ Р 52875.	
--	--	--	--	--	---	--	--	--

II Заключение по зоне:

Наименование структурно-функциональной зоны	Состояние доступности* (к пункту 3.4 Акта обследования ОСИ)	Приложение		Рекомендации по адаптации (вид работы)** к пункту 4.1 Акта обследования ОСИ
		№ на плане	№ фото	
Система информации на объекте	ДЧ-В	-	1,9,11,16,23,26,28,32-33	Текущий ремонт

* указывается: ДП-В - доступно полностью всем; ДП-И (К, О, С, Г, У) – доступно полностью избирательно (указать категории инвалидов); ДЧ-В - доступно частично всем; ДЧ-И (К, О, С, Г, У) – доступно частично избирательно (указать категории инвалидов); ДУ - доступно условно, ВНД - недоступно

Комментарий к заключению: **Состояние доступности объекта оценено как доступно частично всем.**



фото №1



фото №2



фото №3



фото №4



фото №5



фото №6



фото №7



фото №8



фото №9



фото №10



фото №11



фото №12



фото №13



фото №14



фото №15



фото №16

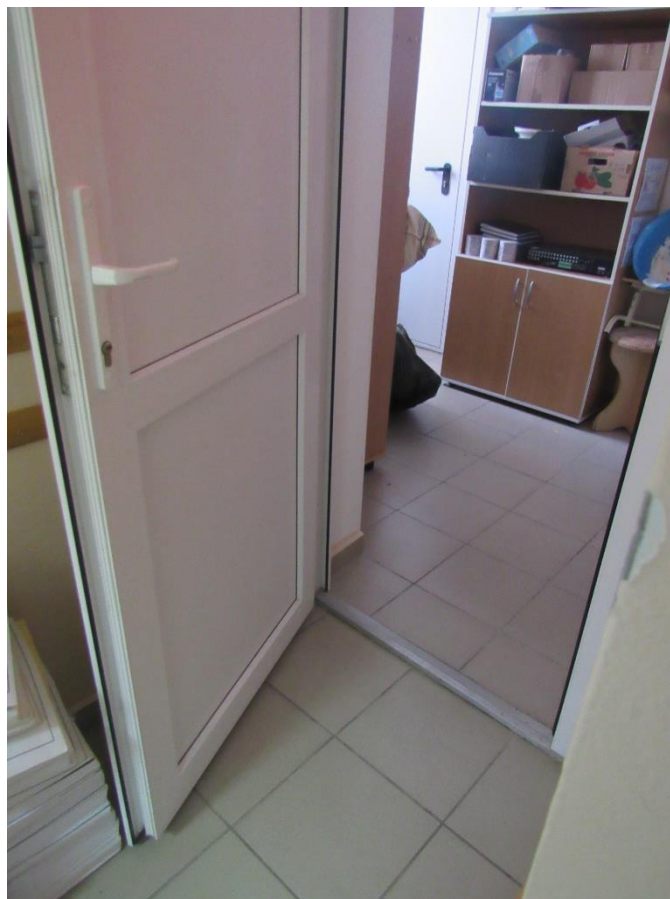


фото №17



фото №18

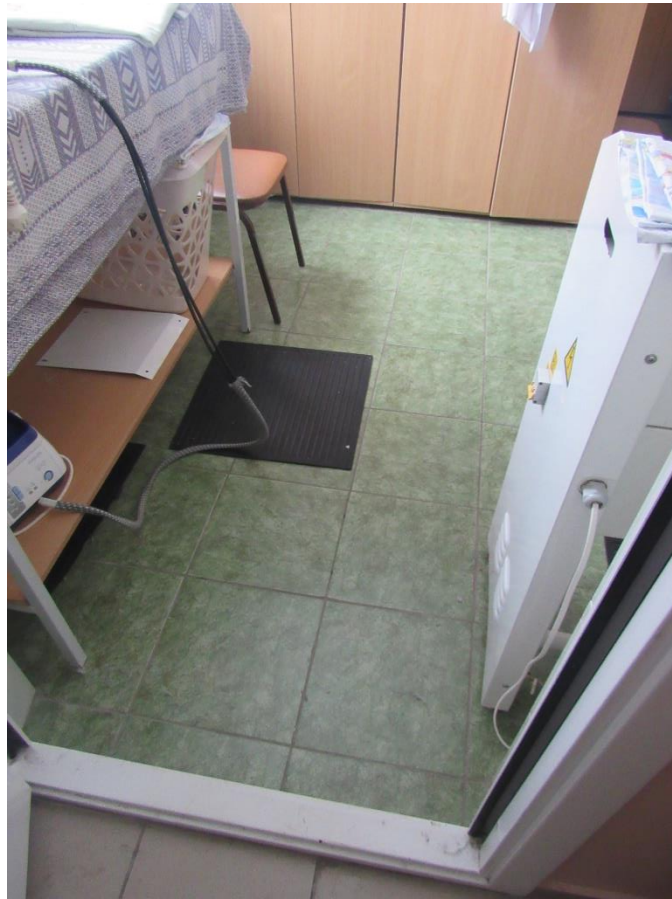


фото №19



фото №20



фото №21



фото №22



фото №23



фото №24



фото №25



фото №26



фото №27

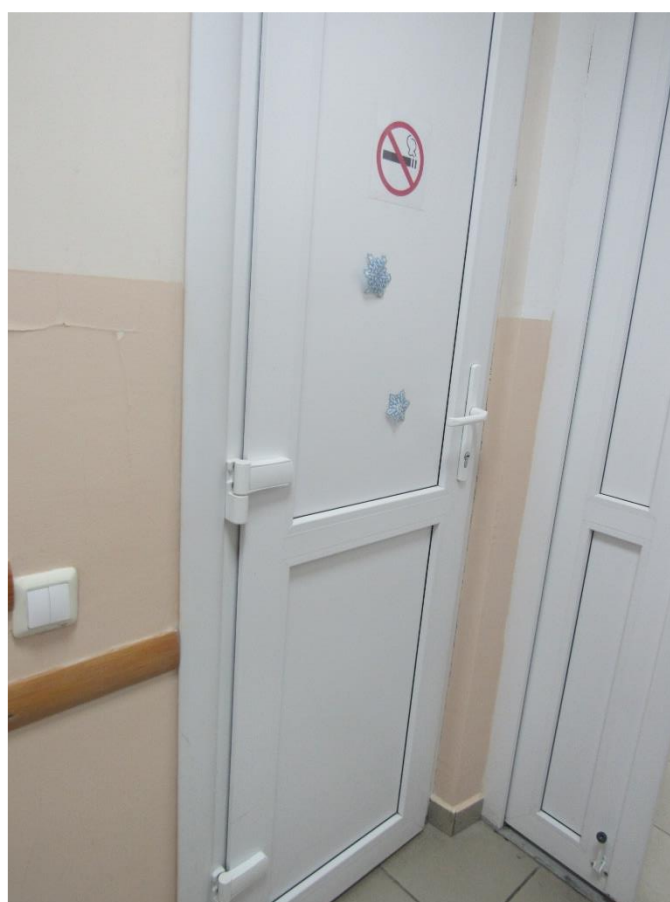


фото №28



фото №29



фото №30



фото №31



фото №32

фото №33

